

Localisation : 48 Référence : IA48000313
Aire d'étude : Le Massegros
Commune : Saint-Georges-de-Lévéjac
Titre courant : **église paroissiale Saint-Georges**
Dénomination : église paroissiale
Vocable : Saint-Georges

Cartographie : Lambert3 0671310 3224680

Cadastre : 1938 F1 45, 50, 51, 46

Statut juridique : propriété de la commune

Protection :

Dossier d'inventaire topographique établi en 1968, 1995 par Grandjouan Marie-Sylvie

(c) Inventaire général, 1968

HISTORIQUE

Datation : 13e siècle, 14e siècle (?), 15e siècle (?), 17e siècle (?), 4e quart 19e siècle. 1841 (porte la date)

Auteur(s) :
maître d'oeuvre inconnu.

Commentaire : L'église du 14e siècle ou du 15e siècle a peut-être été construite sur un édifice plus ancien (mention d'une église Saint-Georges en 1155 parmi les sanctuaires cédés par l'évêque de Mende au monastère de la Canourgue). Le clocher date du 19e siècle. La porte de l'église a été reconstruite en 1841 (date portée). L'enceinte commune à l'église, au presbytère et au cimetière a été construite en 1781, mais la belle porte qui s'ouvre dans cette clôture, avec son fronton brisé et son tabernacle pourrait dater du 17e siècle

DESCRIPTION

SITUATION : en village

PARTIES CONSTITUANTES : cimetière; presbytère

MATERIAUX

Gros oeuvre : calcaire; moellon; enduit
Couverture : calcaire en couverture

STRUCTURE

Parti de plan : plan allongé
Vaisseaux et étages : 1 vaisseau
Couvrement : voûte en berceau brisé; voûte d'ogives

COUVERTURE : flèche polygonale

Localisation : 48 - Saint-Georges-de-Lévéjac Réf. : IA48000313
Titre courant : église paroissiale Saint-Georges
Dénomination : église paroissiale

DECOR

Technique : sculpture

Représentation : tête humaine

COMMENTAIRE DESCRIPTIF

Nef à vaisseau unique voûté en berceau brisé. Les arcs-diaphragme qui délimitent les trois travées sont portés par des colonnes tronquées dont la base est faite de culots ornés de têtes. Choeur plus étroit que la nef, à chevet plat voûté d'ogives; chapelles latérales voûtées en berceau. Le clocher de plan carré à flèche polygonale est construit sur le chœur. L'entrée latérale est protégée par un porche voûté. Le presbytère est accolé à l'élévation ouest de l'église.

48- SAINT-GEORGES -DE-LEVEJAC

EGLISE PAROISSIALE Saint-Georges

DOCUMENTATION

Sources

A. D. Lozère

G 719 Procès verbaux de visite des églises de l'archiprêtré de Barjac

H 114 128

H 2 : Daucet, Raymond. **Les églises de Lozère**. Document dactylographié, p. 222

Bibliographie

COSTECALDE, Abbé. **Anciennes églises du département de la Lozère antérieures au XVe siècle**. *Chroniques et mélanges de la Société des Lettres*. Mende : 1912, p. 254

FOULQUIER. **Notes biographiques sur le clergé desservant des paroisses comprises dans les trois anciens archiprêtrés de Barjac, Javols et Saugues**. tome 1, p. 563-586

48- SAINT-GEORGES -DE- LEVEJAC
EGLISE PAROISSIALE Saint-Georges

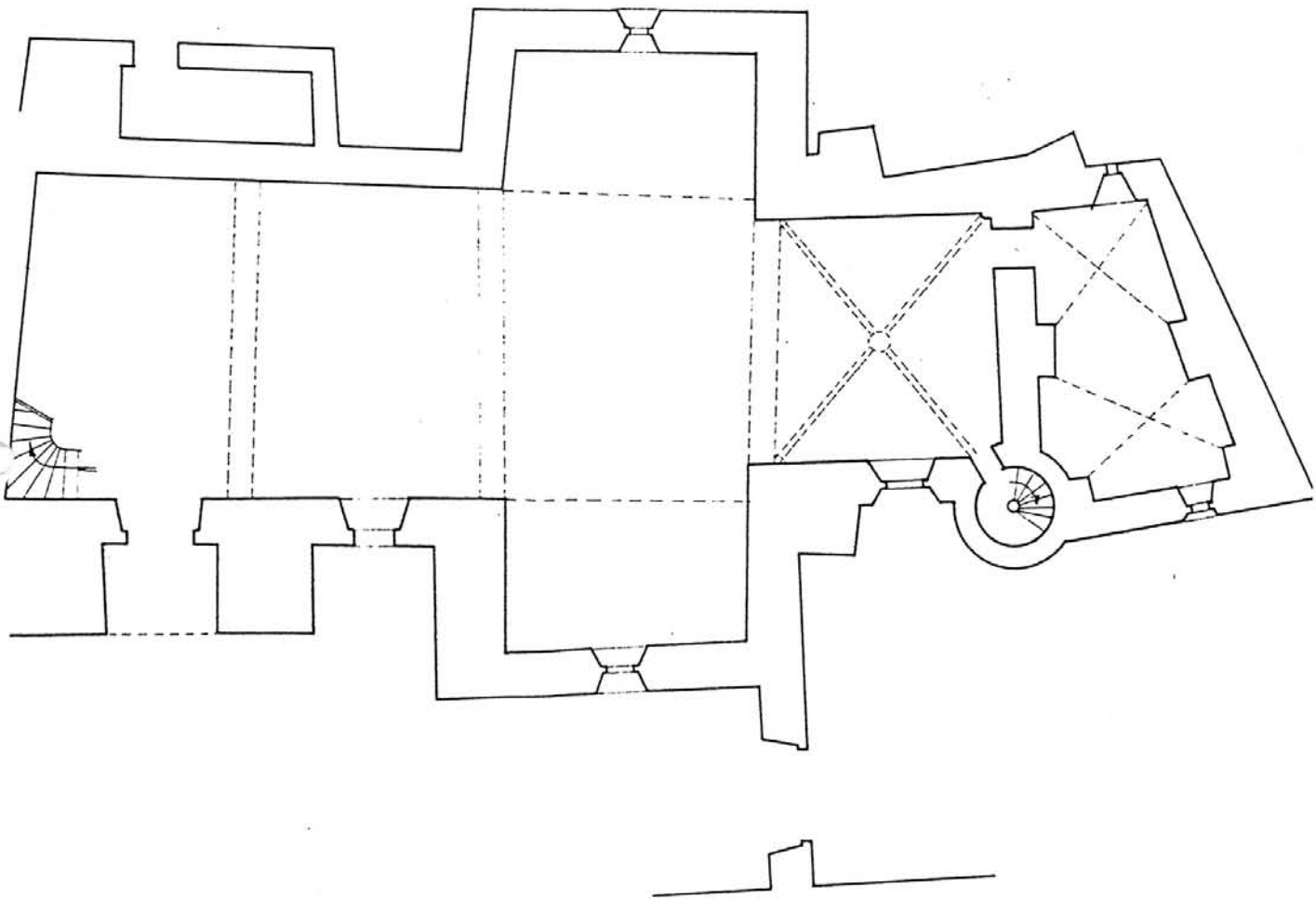
Localisation de l'église et de l'enclos du cimetière. Extrait du plan cadastral , 1938 mis à jour en 1974 ; section F1 ; échelle 1/1000



48- SAINT-GEORGES -DE-LEVEJAC

EGLISE PAROISSIALE Saint-Georges

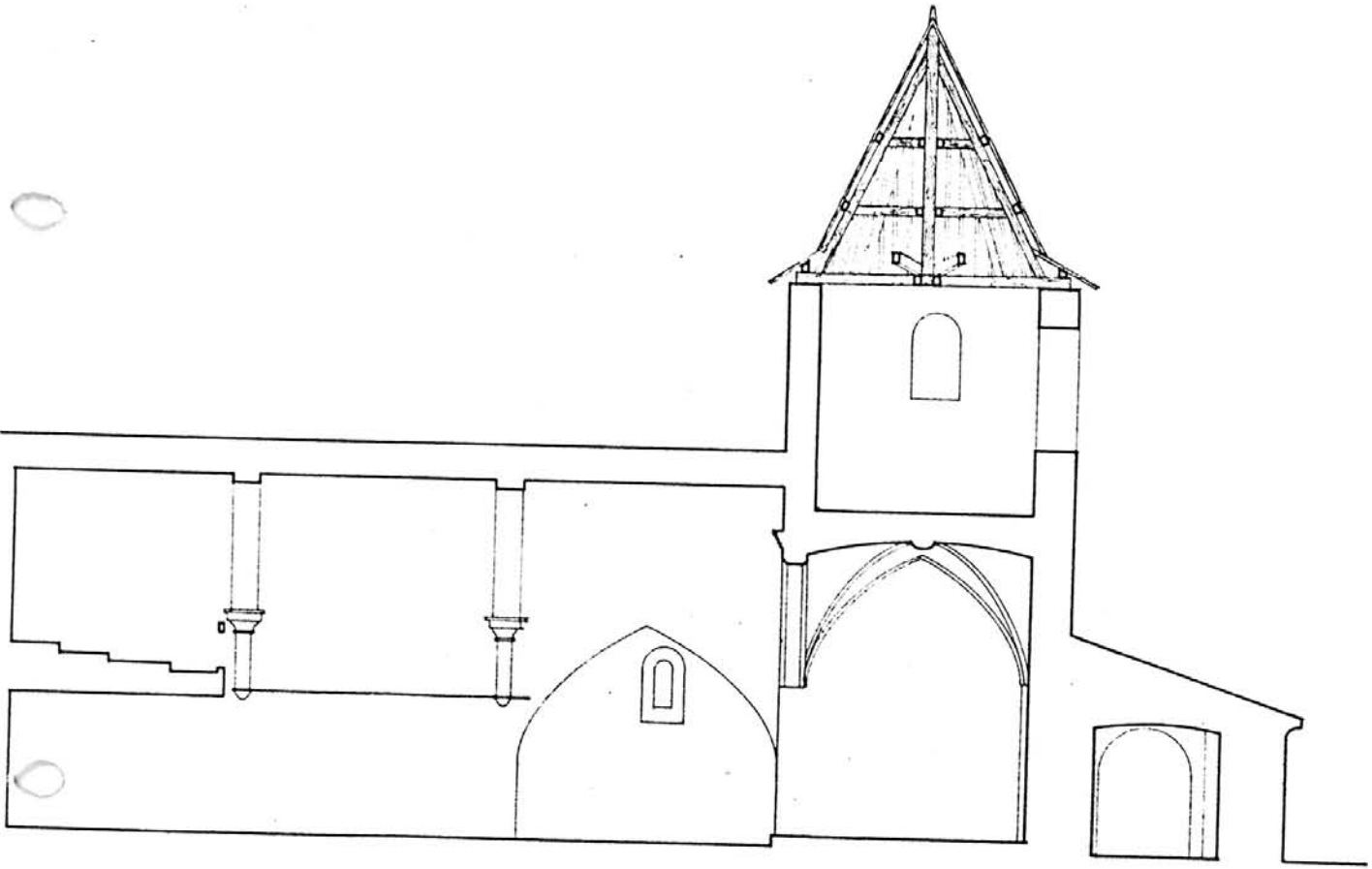
Plan (R. Domon, 1968 © Inventaire Languedoc-Roussillon)



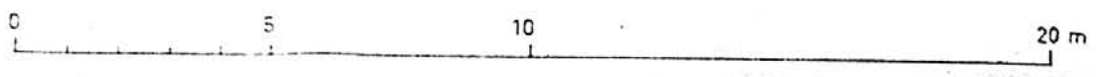
48- SAINT-GEORGES -DE-LEVEJAC

EGLISE PAROISSIALE Saint-Georges

Coupe VV' (R. Domon, 1968 © Inventaire Languedoc-Roussillon)



COUPE VV'



III 30

48. SAINT GEORGES DE LEVEJAC. Au village

EGLISE Saint Georges

33.04

Vue d'ensemble de l'élévation Sud

Photo J. VALLON
n° 68.48.1571 X



48. SAINT GEORGES DE LEVEJAC. Au village

EGLISE Saint Georges

33.04

Le clocher vu du Nord

Photo J. VALLON
n° 68.48.1573 X



48. SAINT GEORGES DE LEVEJAC. Au village

EGLISE Saint Georges

33.04

Chapelle latérale Nord : mur pignon

Photo J. VALLON
n° 68.48.1565 X



48. SAINT GEORGES DE LEVEJAC. Au village

EGLISE Saint Georges

33.04

Elévation Sud : porte d'entrée de l'église

Photo J. VALLON
n° 68.48.1569 K



48- SAINT-GEORGES -DE-LEVEJAC
EGLISE PAROISSIALE Saint-Georges

Porte d'entrée du cimetière

Ph. Inv. J. Vallon
68 48 1576 X



Porte d'entrée du cimetière

Ph.Inv.Périn
93 48 0421 X A



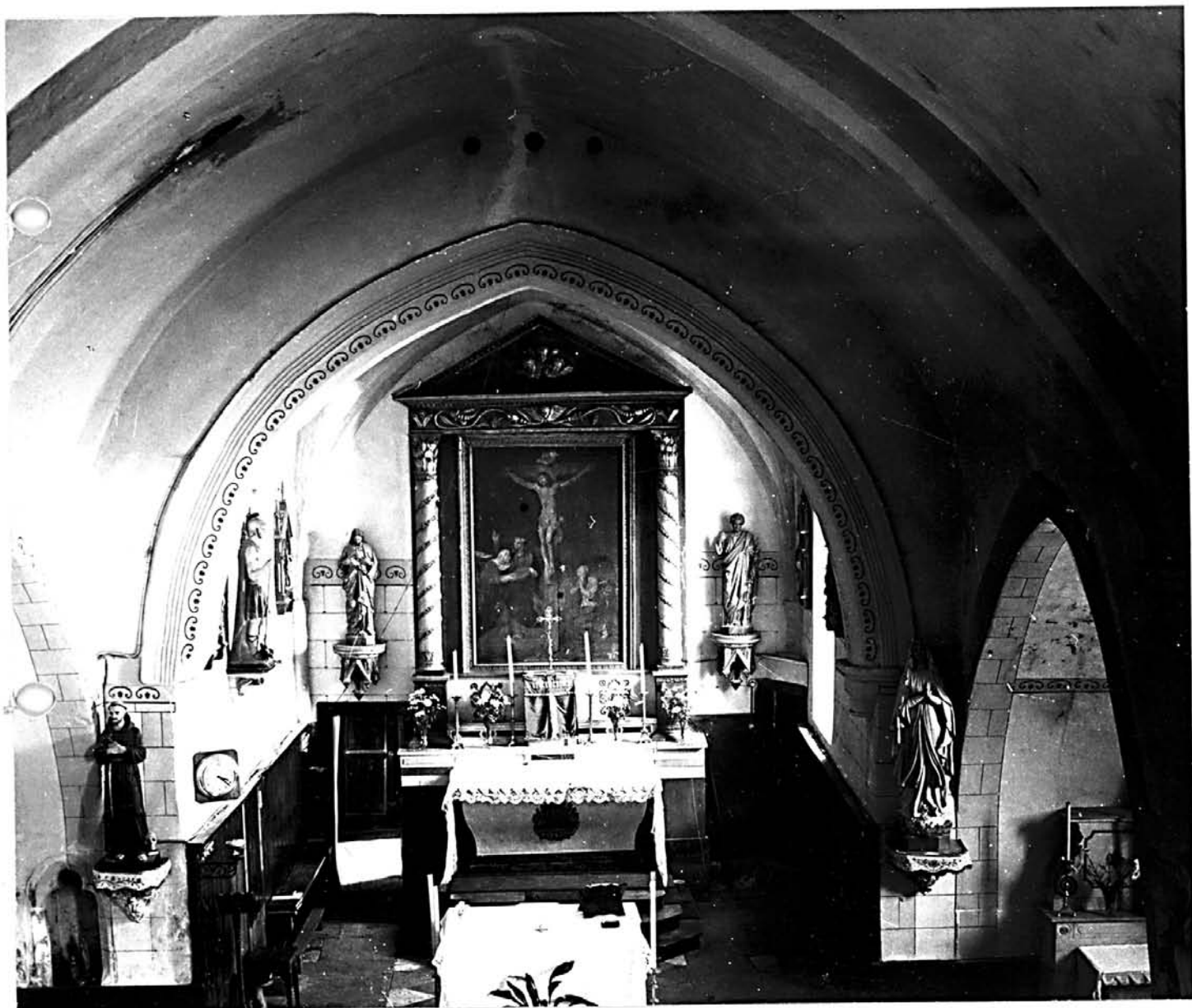
48. SAINT GEORGES DE LEVEJAC. Au village

EGLISE Saint Georges

33.04

Vue de la nef prise vers le choeur

Photo J. VALLON
n° 68.48.1542 X



III 37
48 SAINT GEORGES DE LEVEJAC
EGLISE PAROISSIALE SAINT GEORGES

Vue d'ensemble intérieure, prise d'ouest en est

Ph.Inv.Périn
93 48 0812 V



II 38
48. SAINT GEORGES DE LEVEJAC. Au village

EGLISE Saint Georges

33.04

Vue d'ensemble de la nef prise de la tribune.

Photo J. VALLON
n° 68.48.1570 X



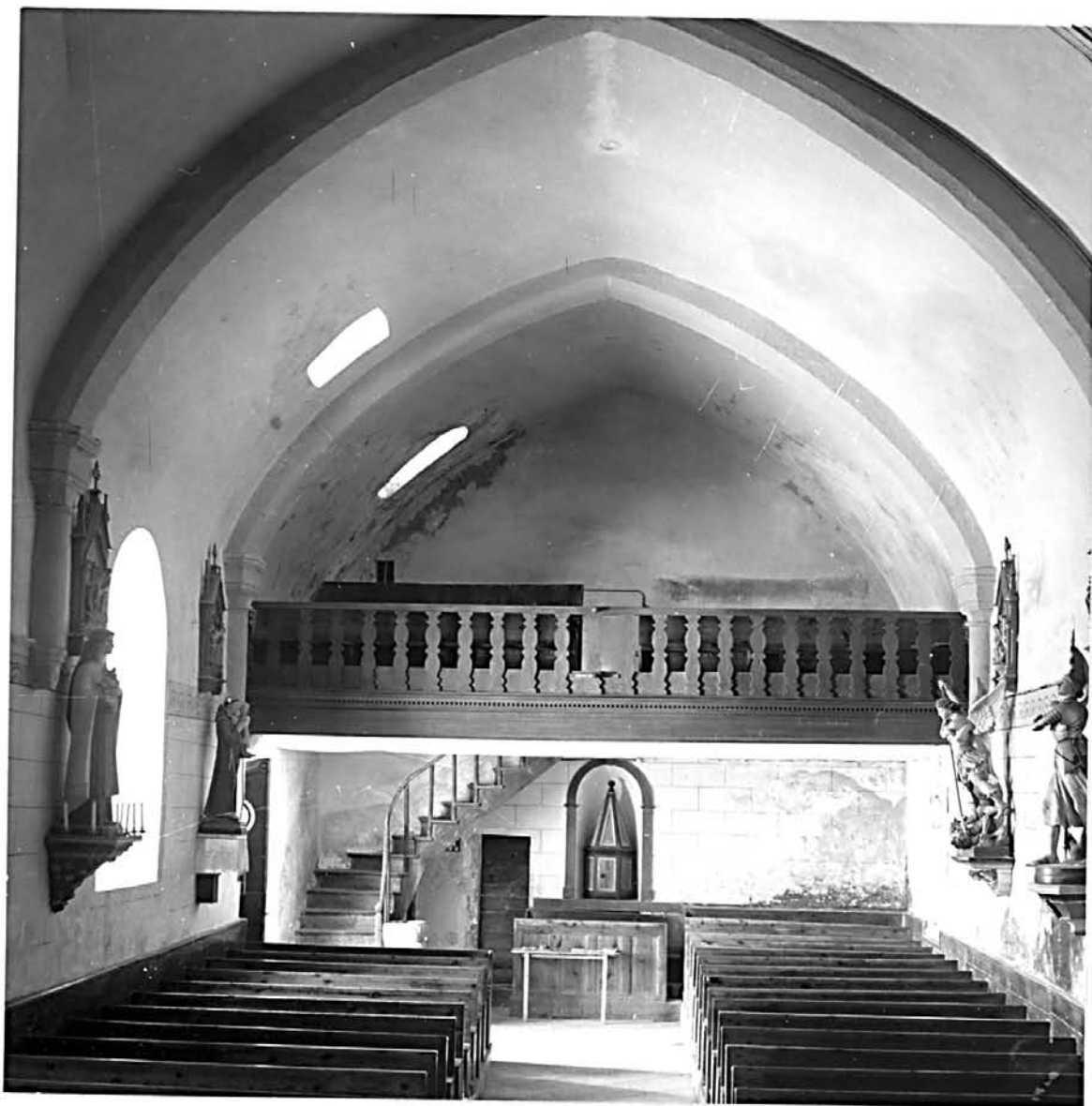
48. SAINT GEORGES DE LEVEJAC. Au village

EGLISE Saint Georges

33.04

La nef, vue vers l'Ouest

Photo J. VALLON
n° 68.48.1572 X



III 40
48. SAINT GEORGES DE LEVEJAC. Au village

EGLISE Saint Georges

33.04

Entrée de la chapelle latérale Nord

Photo J. VALLON
n° 68.48.1544 X



48. SAINT GEORGES DE LEVEJAC. Au village

EGLISE Saint Georges

33.04

Elévation Nord de la nef : retombée du deuxième arc doubleau

Photo J. VALLON
n° 68.48.1552 X



48. SAINT GEORGES DE LEVEJAC. Au village

EGLISE Saint Georges

33.04

Elévation Sud de la nef : retombée du deuxième arc doubleau

Photo J. VALLON
n° 68.48.1553 X



48. SAINT GEORGES DE LEVEJAC. Au village

EGLISE Saint Georges

33.04

Nef : chapiteau

Photo J. VALLON
n° 68.48.1545 X



48. SAINT GEORGES DE LEVEJAC. Au village

EGLISE Saint Georges

33.04

Chapelle Sud, lavabo

Photo J. VALLON
n° 68.48.1566 X



48. SAINT GEORGES DE LEVEJAC. Au village

EGLISE Saint Georges

33.04

Chapelle Nord, lavabo

Photo J. VALDON
n° 68.48.1546 X

