

Localisation : 23  
Aire d'étude : commune Felletin  
Commune : Felletin  
Adresse : 21, 23 rue Coudert  
Titre courant : **maison**  
Dénomination : **maison**

Référence : IA23000358

---

Cartographie : Lambert2 0587623 2098275

Cadastre : 2003 AK 201, 202, 203, 326

Statut juridique : propriété privée

Protection :

Dossier d'inventaire topographique établi en 2003 par Celer Françoise

© Inventaire général, 2003 ; © Ville de Felletin, 2003

---

## HISTORIQUE

Datation : 1ère moitié 19e siècle . 3e quart 19e siècle. 20e siècle. .

Auteur(s) :  
maître d'oeuvre inconnu.

Commentaire : Cet ensemble architectural est constitué d'un logis et d'un ancien atelier de maréchal-ferrant construits entre 1817 et 1841 ainsi que d'un bâtiment à usage artisanal ou agricole, construit ultérieurement. probablement en 1866 si l'on se réfère aux matrices cadastrales : une porcherie. vraisemblablement de datation similaire. a été démolie il y a quelques années. L'ancien atelier de maréchal ferrant a été transformé en habitation. En 1841, cet ensemble appartenait au sieur Grousseaux.

## DESCRIPTION

SITUATION : en ville

PARTIES CONSTITUANTES : atelier ; jardin ; remise ; porcherie

### MATERIAUX

Gros oeuvre : granite ; pierre de taille : moellon ; enduit  
Couverture : tuile plate

### STRUCTURE

Vaisseaux et étages : 1 étage carré : étage de comble

ELEVATIONS : élévation à travées

COUVERTURE : toit à longs pans

DISTRIBUTION : escalier droit ; en charpente

Localisation	: 23 - Felletin	Réf. : IA23000358
Adresse	: 21, 23 rue Coudert	
Titre courant	: maison	
Dénomination	: maison	

---

DECOR  
Technique : menuiserie

### COMMENTAIRE DESCRIPTIF

Cet ensemble architectural se compose de trois bâtiments accolés. Le premier bâtiment ou logis, sans cave, simple en profondeur, avec étage carré et étage de comble, présente une élévation antérieure à trois travées, traitée en pierre de taille, avec bandeau et corniche moulurée. Au rez-de-chaussée, l'ancienne cuisine a conservé sa cheminée en pierre à la gauche de laquelle subsiste un placard de style Restauration ; l'autre pièce (probablement ancienne chambre ou salon) ornée de lambris de revêtement, comporte une alcôve. Un escalier droit, en charpente, conduit aux deux chambres du premier étage. Contre l'élévation postérieure du logis est accolé le deuxième bâtiment à usage artisanal ou agricole (remise et grenier ?) qui se développe sur trois niveaux et dont les principales ouvertures sont aménagées dans le mur pignon nord : son deuxième niveau, avec une porte et fenêtre latérale, de plain-pied avec le jardin, communique avec le palier du premier étage du logis. Le troisième bâtiment ou ancien atelier de maréchal-ferrant, situé dans l'alignement de la rue et accolé au mur pignon ouest du logis, a été remanié ; son rez-de-chaussée a conservé une grande cuve en pierre (vestige probable de l'atelier du maréchal-ferrant ?) et les deux autres niveaux ont été transformés en habitation.

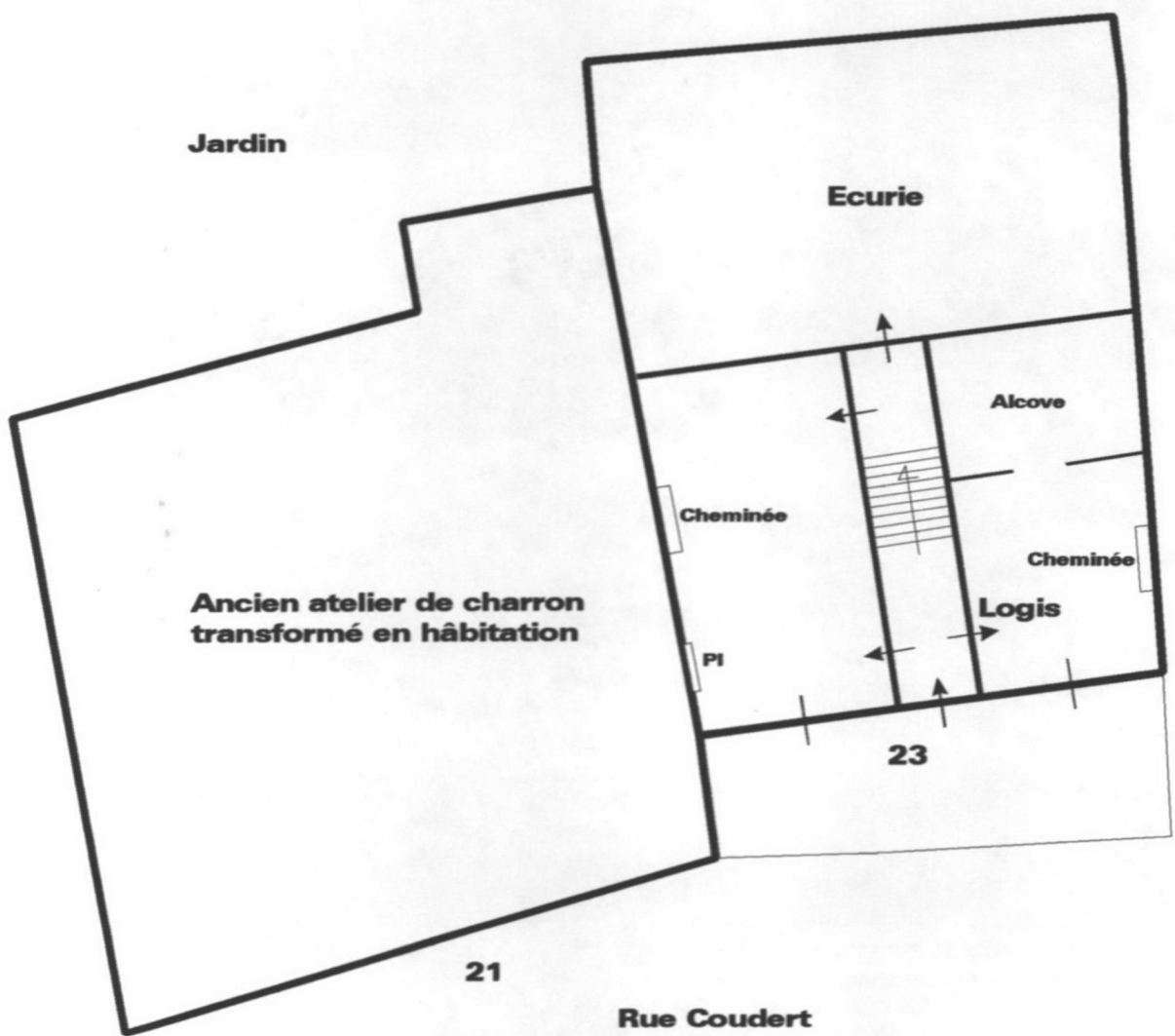
TYPOLOGIE : édifice résidentiel, à un étage carré, bâti large, rez-de-chaussée totalement habitable

23 Felletin, 21, 23 rue Coudert  
maison

Des. 1 Plan-masse et de situation  
Cadastre numérisé 2002. Section AK, parcelles 201, 202, 203 et 326

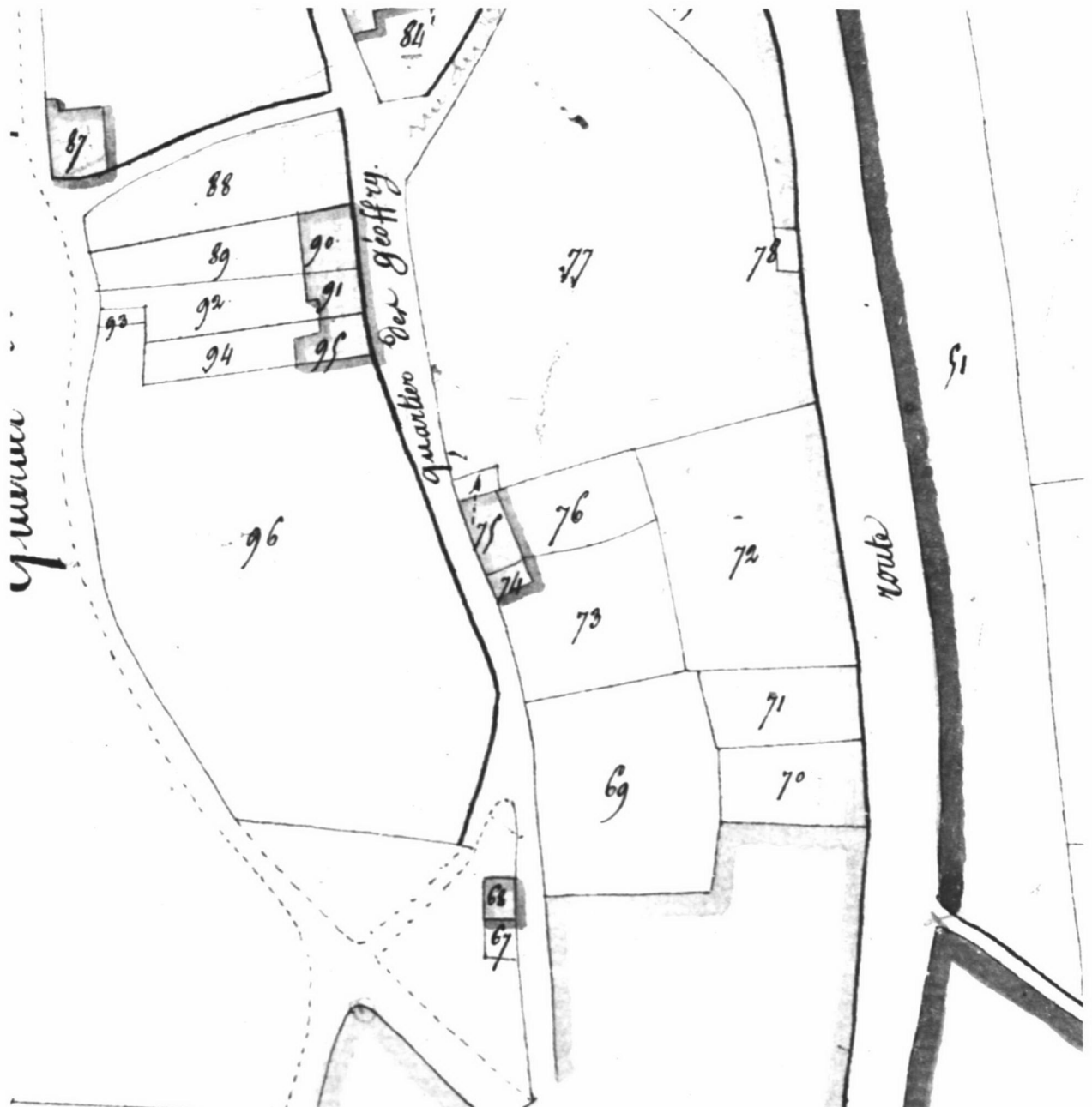


Des. 2 Plan masse légendé avec plan du rez-de-chaussée du logis.  
Croquis schématique exécuté par F. Celer et mis au net par J.L.Vey.  
06 23 0423 NUD



Doc. 1 Extrait du Plan cadastral de 1817. Section D. La maison sera construite sur la parcelle 96  
Papier, encre et lavis, 1817.  
AC, Felletin

Repro. Inv. P. Rivière 02230045X  
02230230XA





Doc. 2 Plan d'alignement, s.d. (1841 ?).  
Sur ce plan apparaît la maison.  
Papier, encre, lavis, 68 X 142 cm.  
AC, Felletin . 1A2

Repro. Inv. P. Rivière 02230030VA  
02230008V



Fig. 1 Logis  
Vue d'ensemble de l'élévation antérieure.

Phot. Inv. P. Rivière 04230050X



Fig. 2 Rez-de-chaussée, pièce située à gauche de l'entrée (ancienne cuisine?).  
Vue de la cheminée et d'un placard situé à sa gauche.

Phot. Inv. P. Rivière 03230387X





Fig. 3 Elévation antérieure. Vue de détail de la maçonnerie montrant, au premier étage, des blocs de granit horizontaux situés au niveau des travées.

Phot. Inv. P. Rivière 05230220X

