

Localisation : 23  
Aire d'étude : commune Felletin  
Commune : Felletin  
Adresse : 4 rue du Clocher et rue Terrefume  
Titre courant : **hôtel de la Porte**  
Dénomination : hôtel  
Appellation et titre : hôtel de la Porte

---

Référence : IA23000357

Cartographie : Lambert2 0587329 2098103

Cadastre : 1817 D 386 ; 2003 AL 567

Statut juridique : propriété privée

Protection : inscrit MH partiellement en 1965/05/24 :

à signaler

Dossier d'inventaire topographique établi en 2003 par Celer Françoise

© Inventaire général, 2003 ; © Ville de Felletin, 2003

Oeuvre référencée aussi par :  
Référence MH : PA00100071

---

## HISTORIQUE

Datation : 1er quart 16e siècle , 18e siècle. 19e siècle , 20e siècle. .

Auteur(s) :  
maître d'oeuvre inconnu.

Commentaire : Cette demeure peut être considérée comme le seul hôtel relativement homogène de Felletin, datant du début du 16e siècle. Par la suite il semblerait que des modifications ait concerné son élévation sur la rue du Clocher qui se présentait peut-être initialement en mur pignon. Plus récemment, en 1967, selon une source bibliographique, fut détruite la partie 18e et furent supprimées les grilles anciennes des ouvertures. La structure intérieure a été aussi bien remaniée et l'accès principal de cette demeure se faisant vraisemblablement, au 16e siècle, par le portail de la rue Terrefume, se fait maintenant par la porte de l'élévation donnant sur la rue du Clocher. Cet hôtel, appartenant en 1817 à Marie Claude François de La Porte et en 1841, à des descendants, a souvent été appelé, sans raison argumentée, hôtel du Bailli.

## DESCRIPTION

SITUATION : en ville

PARTIES CONSTITUANTES : cour ; portail

## MATERIAUX

Gros oeuvre : granite ; moellon ; enduit  
Couverture : tuile plate

Localisation : 23 - Felletin Réf. : IA23000357  
Adresse : 4 rue du Clocher et rue Terrefume  
Titre courant : hôtel de la Porte  
Dénomination : hôtel

---

#### STRUCTURE

Vaisseaux et étages : 2 étages carrés ; étage de comble  
Couvrement : voûte en berceau

ELEVATIONS : élévation à travées

COUVERTURE : toit à longs pans ; toit conique ; croupe

DISTRIBUTION : escalier demi-hors-oeuvre ; escalier intérieur ; escalier en vis sans jour ; escalier droit ; en maçonnerie

#### DECOR

Technique : sculpture

Représentation : armoiries

Un blason aux armoiries non lisibles surmonte le portail donnant accès à la cour.

#### COMMENTAIRE DESCRIPTIF

Cet hôtel, bâti sur une parcelle d'angle, se développe sur les trois côtés d'une cour, de forme irrégulière, accessible depuis la rue Terrefume par un portail à deux vantaux, aménagé dans un petit mur de clôture. Il comporte deux corps de logis, simples en profondeur, à deux étages carrés et étage de comble ; le premier, bâtiment d'angle orienté au nord comporte une tour d'escalier en demi hors-oeuvre occupant l'angle sud-est de la cour ; son élévation à deux travées, sur la rue du Clocher, présente un deuxième étage légèrement en encorbellement et traité en pan de bois et torchis (ses deux fenêtres ont d'ailleurs leur encadrement en bois) ; l'élévation sur la rue Terrefume, présentant une seule travée, est agrémentée d'une tourelle en surplomb, couronnée d'un toit conique. La porte de la tour d'escalier, surmontée d'une petite niche latérale, présente une mouluration spécifique à l'architecture civile 16e de Felletin (croisement central du tore en forme d'un V sous l'accolade). Le deuxième corps de logis, situé au sud de la cour, présente une travée sur la rue Terrefume : une galerie prolongeant la tour en demi-hors-oeuvre assure la liaison entre les deux bâtiments. Une cave voûtée en plein cintre, accessible par un escalier droit en pierre depuis le premier corps de logis, se développe sous la cour et le deuxième corps de logis (deux soupiraux sont visibles au bas de l'élévation de ce bâtiment, rue Terrefume).

TYPOLOGIE : édifice de type urbain à deux étages carrés, demeure de notable au rez-de-chaussée partiellement résidentiel et commercial

23 Felletin, 4 rue du Clocher ; rue Terrefume  
hôtel

---

### **Documentation**

#### **Bibliographie**

Communication d'une lettre faite à l'architecte des bâtiments de France et concernant des destructions faites à cette demeure appelée maison du Bailli . M.S.S.N.A.C, tome XXXVI,1967, pXL

## TABLE DES ILLUSTRATIONS

### RELEVES GRAPHIQUES

- Des. 1 Plan-masse et de situation.  
Des. 2 Plan du 1<sup>er</sup> étage et cave.  
Des. 3 Plan de la charpente et coupe.

### DOCUMENTS FIGURES REPRODUITS

- Doc. 1 Extrait du plan cadastral de 1817. Section D, parcelle 386. 02230211X  
02230231XA

### PHOTOGRAPHIES

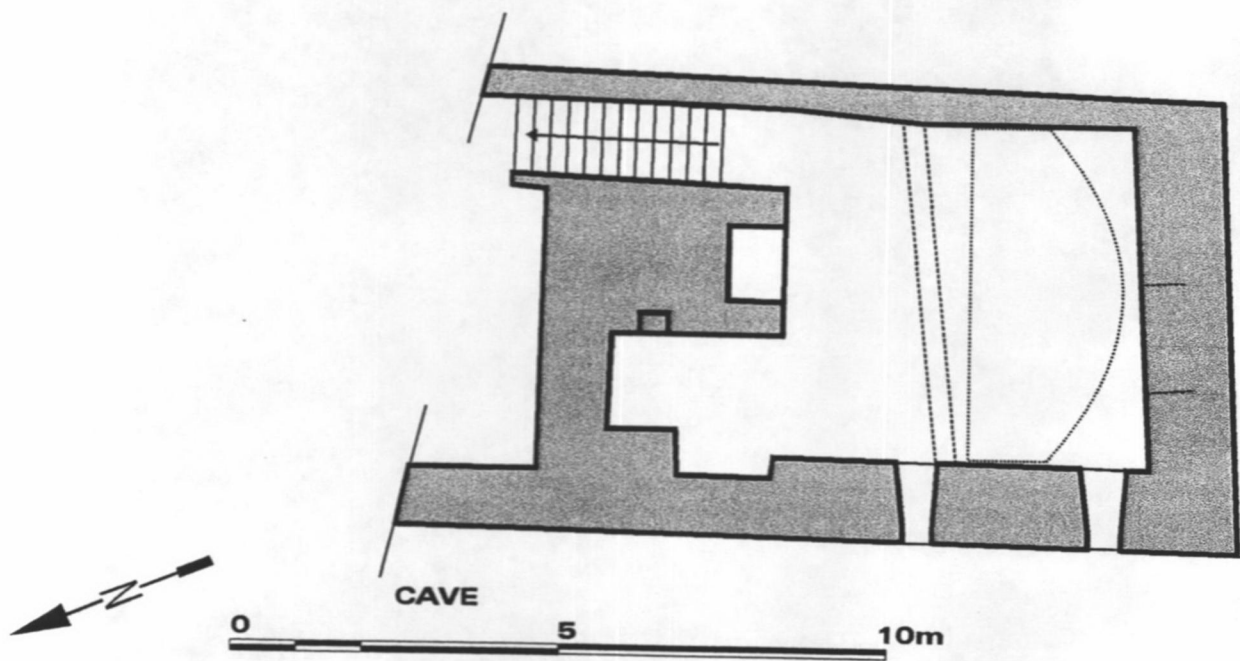
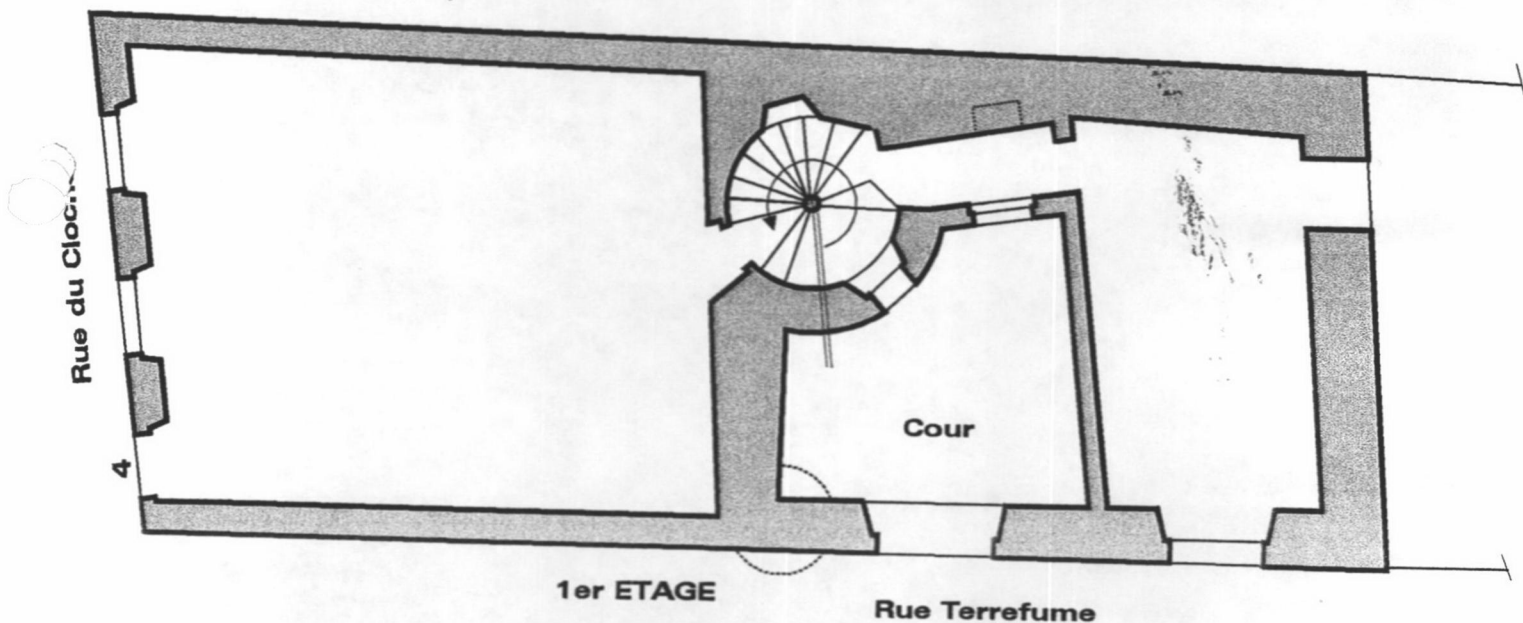
- Fig. 1 Vue de l'élévation donnant sur la rue du Clocher 04230081X
- Fig. 2 Vue d'ensemble de l'élévation donnant sur la rue Terrefume. 02230203V  
02230207VA
- Fig. 3 Vue, depuis le nord, des parties hautes des corps de logis et de la 04230408XA  
tour d'escalier. 04230404X
- Fig. 4 Vue partielle de la cave voûtée, depuis le mur sud, montrant 03230475X  
l'escalier droit en pierre et un élément central de maçonnerie dans  
lequel a été aménagée une niche.
- Fig. 5 Vue de la porte d'entrée de la tour d'escalier. 03230474X
- Fig. 6 Vue partielle de l'escalier en vis 03230486X



23 Felletin, 4 rue du clocher ; rue Terrefume  
hôtel

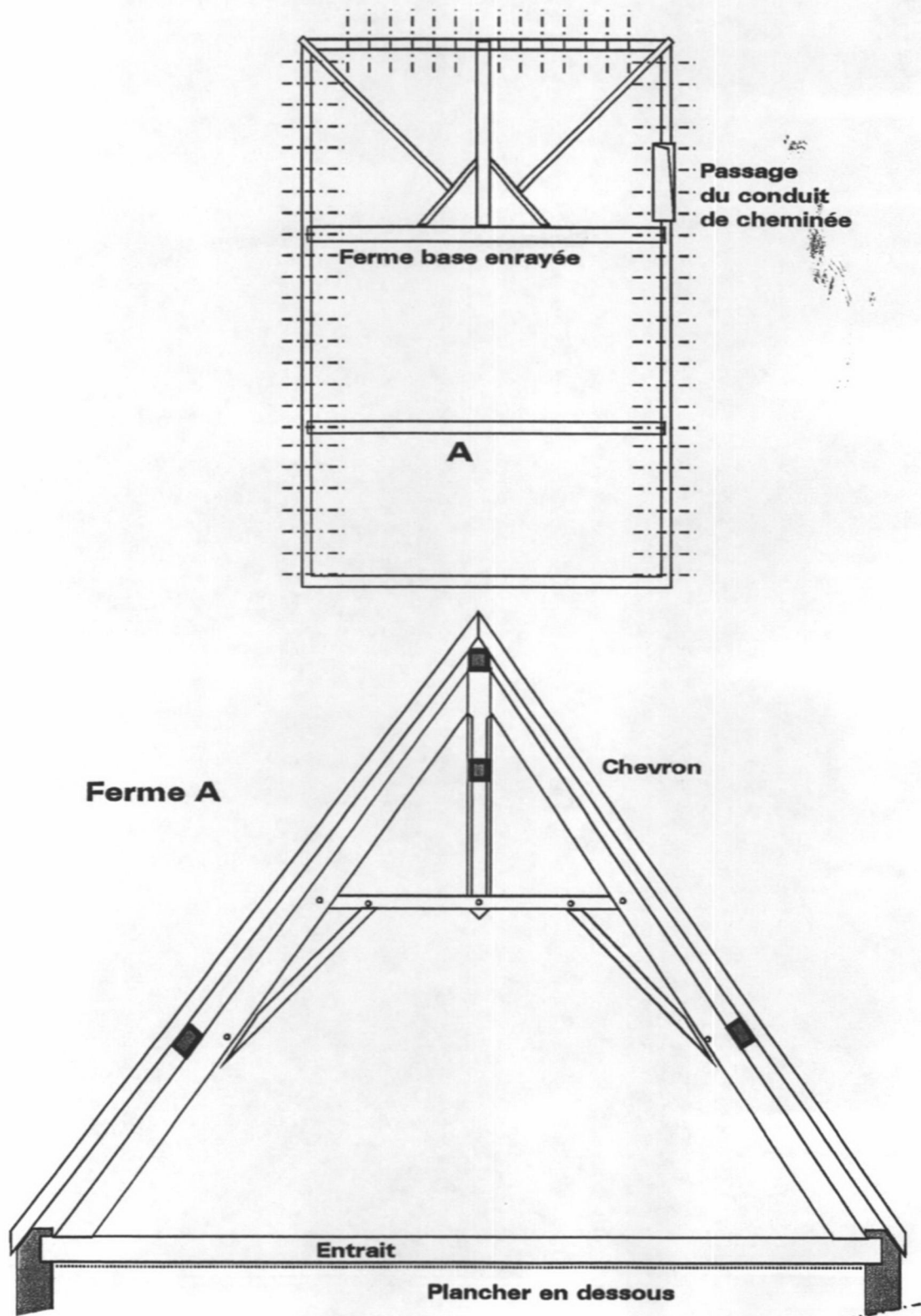
Des. 2 Plan du 1<sup>er</sup> étage et cave  
(Croquis schématiques exécutés par J.L.Vey en 2003)

0623 0368 NUD



Des. 3 Plan de la charpente et coupe  
(Croquis schématiques exécutés par J.L.Vey en 2003)

06 23 0369 NUD





Doc. 1 Extrait du plan cadastral de 1817. Section D, parcelle 386  
Papier, encre, lavis, 1817. Leudière (géomètre)

Repro. Inv. P. Rivière 02230211X  
02230231XA





Fig. 1 Vue de l'élévation donnant sur la rue du Clocher

Phot. Inv. P. Rivière 04230081X



Fig. 2 Vue d'ensemble de l'élévation donnant sur la rue Terrefume

Phot. Inv. P. Rivière 02230203V  
02230207VA

Fig. 3 Vue, depuis le nord, des parties hautes des corps de logis et de la tour d'escalier.  
Phot. Inv. P. Rivière 04230408XA  
04230404X





Fig. 4 Vue partielle de la cave voutée, depuis le mur sud, montrant l'escalier droit en pierre et un élément central de maçonnerie dans lequel a été aménagée une niche.

Phot. Inv. P. Rivière 03230475X



Fig. 5 Vue de la porte d'entrée de la tour d'escalier.

Phot. Inv. P. Rivière 03230474X

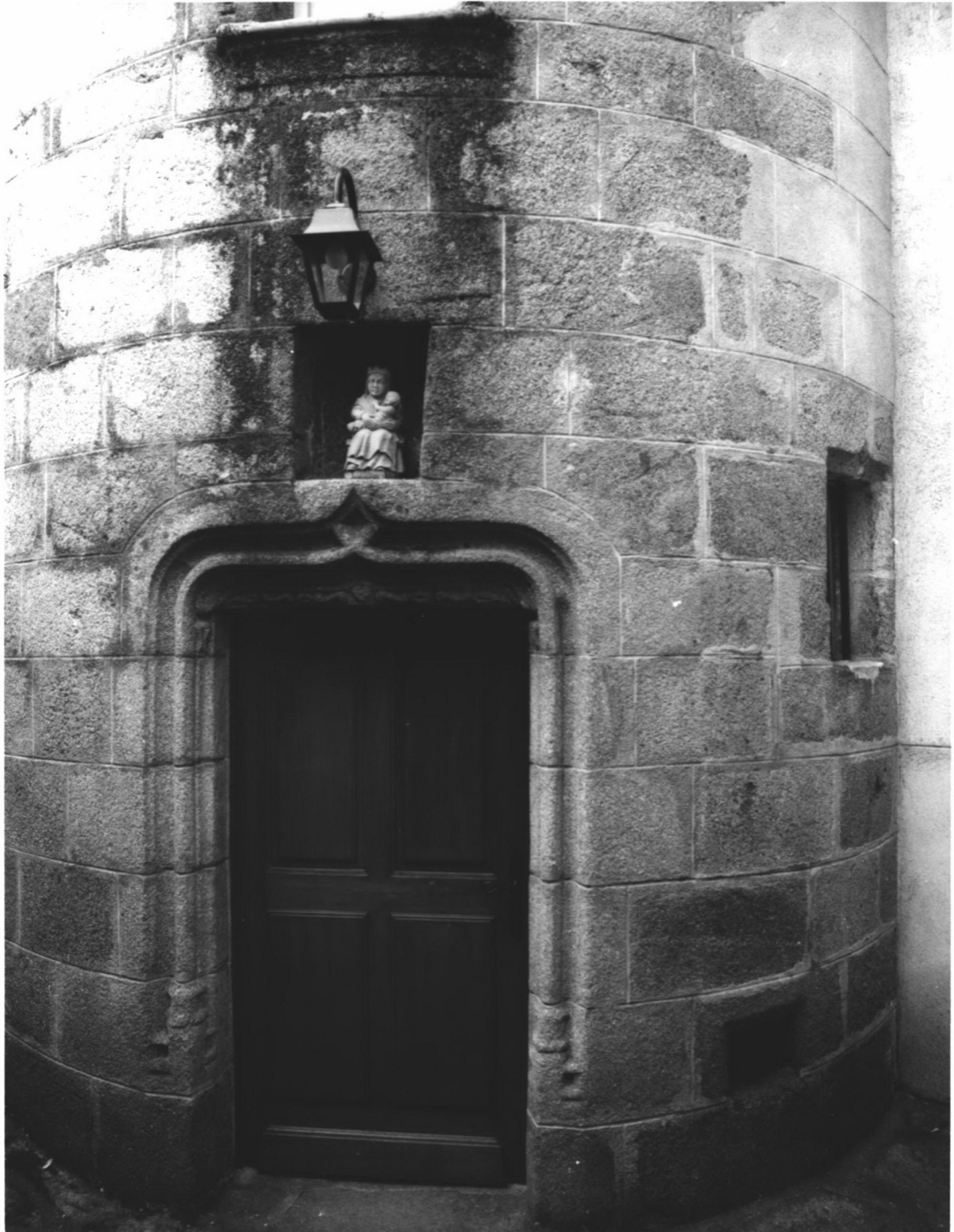


Fig. 6 Vue partielle de l'escalier en vis

Phot. Inv. P. Rivière 03230486X

