

Localisation : 23
Aire d'étude : commune Felletin
Commune : Felletin
Adresse : route d' Aubusson
Edifice contenant : cimetière (réf. : IA23000333)
Titre courant : **lanterne des morts**
Dénomination : lanterne des morts

Référence : IA23000331

Cartographie : Lambert2 0587486 2098765

Cadastre : 2003 AR 275

Statut juridique : propriété de la commune

Protection : classé MH en 1886/07/12 :

à signaler

Etat de conservation : restauré

Dossier d'inventaire topographique établi en 2002, 2003 par Celer Françoise

© Inventaire général, 2002 ; © Ville de Felletin, 2002

Oeuvre référencée aussi par :
Référence MH : PA00100070

HISTORIQUE

Datation : 13e siècle. .

Auteur(s) :
maître d'oeuvre inconnu.

Commentaire : Cette lanterne des morts du 13e siècle, qui se trouvait dans l'ancien cimetière de Beaumont, désaffecté en 1877, a été érigée dans le nouveau cimetière vers 1930. Elle a été restaurée par les élèves du lycée des métiers du bâtiment en 1986.

DESCRIPTION

SITUATION : en ville

MATERIAUX

Gros oeuvre : granite ; pierre de taille

Couverture : granite en couverture

STRUCTURE

Dimensions (en cm) : h = 800

COUVERTURE : flèche en maçonnerie

Localisation : 23 - Felletin
Adresse : route d' Aubusson
Edifice contenant : cimetière
Titre courant : lanterne des morts
Dénomination : lanterne des morts

Réf. : IA23000331

COMMENTAIRE DESCRIPTIF

La lanterne des morts de Felletin se positionne sur une base circulaire moulurée qui a remplacé son ancien emmarchement large et circulaire à quatre degrés présent au cimetière de Beaumont ; elle se présente comme un fût à huit pans dont la partie supérieure, cantonnée entre deux moulurations, est percée de huit baies en plein cintre ; une flèche polygonale, ornée d'une croix en fer, couronne l'édicule. Une ouverture avec un vantail en bois, percée à la base d'un pan du fût, permettait de hisser la lampe au moyen d'une corde.

DOCUMENTATION

Archives

B.N.

Cabinet des estampes

H 118226 Va 23 Creuse (T 1 de A à F)

Photographie montrant la lanterne des morts située encore dans le cimetière de Beaumont ; s.d. (fin 19^e siècle).

A.D. Creuse

Série W

1W3 : carte postale représentant la lanterne des morts. A. de Nussac, éditeur à Guéret, s.d.

A.P. Collection particulière

Carte postale montrant la lanterne des morts située dans l'ancien cimetière de Beaumont, imprimeur Combier à Macon, s.d.

Bibliographie

ARBELLOT, abbé A. **Notice historique et descriptive**. Album historique et pittoresque de la Creuse. Aubusson : Langlade éditeur, 1847, p. 41 à 48.

LABORDE, Camille. **Excursion archéologique du 5 juillet 1959**. M.S.S.N.A C, tome23, 3^e fascicule, 1959, p. 606 à 608, 1 fig.

LACROCQ, Louis. **Excursion à Moutier- Rozeille, Felletin, Saint-Quentin, l'Hôpital- Fontfeyne, Saint Maixant et Saint- Médard**, in : M..S.S.N.A. Creuse, tome24, 1^{er} et 2^e fascicule, 1928, p. 166, 167, 1 fig.

Lithographie représentant la lanterne des morts faite par Pierre Langlade. **Album historique et pittoresque de la Creuse**. Aubusson : édition Langlade, 1847.

BM Limoges : 34089 (fonds limousin)

PLAULT, Michel. **Les lanternes des morts. Inventaire, histoire et liturgie**. Poitiers, éditions Brissaud, 1988, p. 45, 46

(Collection Art et Patrimoine)

QUEYRAT, Gilbert, Annet, François. **Notice historique sur la ville et le collège** suivie de cartes postales de la Belle Epoque ; réédité par les éditions René Dessagne avec le concours de l'Association Felletin Patrimoine Environnement, s.d.

Des. 1 Plan-masse et de situation
Cadastré numérisé 2003. Section AR, parcelle 275

06 23 01460 NUD



Doc. 1 Vue de la lanterne située encore dans le cimetière de Beaumont
carte postale : éditeur Cim, s.d. (après 1930 ?)
Collection particulière

Repro. Inv. P. Rivière 03230030XB

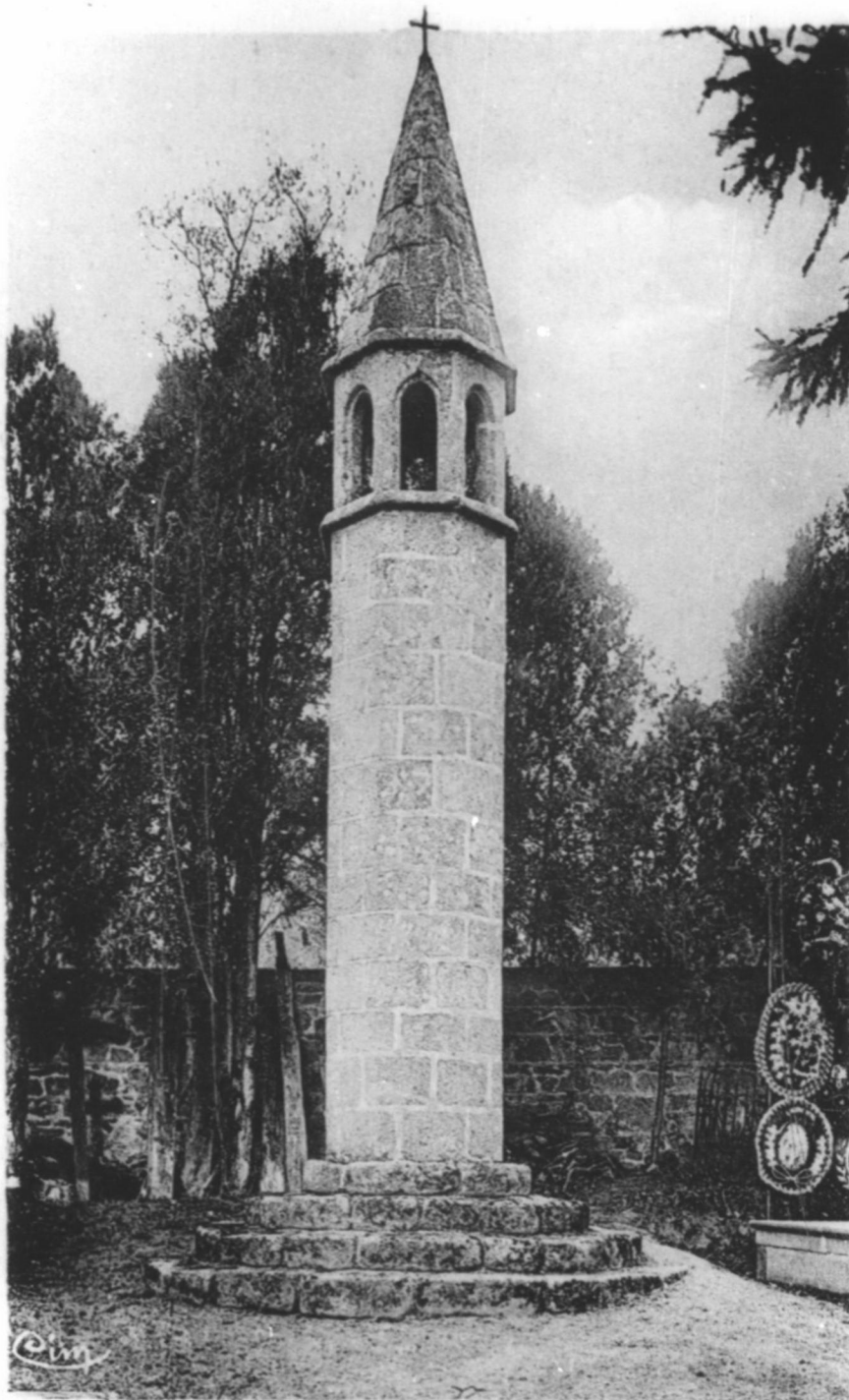


Fig. 1 Vue d'ensemble depuis le nord-ouest
carte postale, édition Cim, s.d. vers 1930?
Collection particulière Drojat

Phot. Inv. P. Rivière 01230315X



Fig. 2 Vue prise depuis le sud.

Phot. Inv. P. Rivière 06230153X
06230156XA