

Localisation	: 10	Référence : IA10000063
Aire d'étude	: Aube	
Commune	: Bayel	
Adresse	: 13 rue Gustave Marquot	
Titre courant	: verrerie Marquot, puis Veuve G. Marquot et fils, actuellement cristalleries royales de Champagne	
Dénomination	: verrerie	
Source d'énergie	: énergie hydraulique, énergie thermique, énergie électrique, produite sur place, achetée	
Appellation et titre	: dite verrerie Marquot, puis Veuve G. Marquot et fils, actuellement cristalleries royales de Champagne	

Canton : Bar-sur-Aube

Cartographie : Lambert1 0781310 XO;0782050 XE;0058460 YN;0058020 YS

Cadastre : 1958 AC 20, 22, 23, 31 à 38, 603, 604, 623, 624, 649, 683, 709, 710, 718 à 721, 731, 732, 737, 763, 778 à 800, 810 à 813, 823 à 826, 829, 830, 853 à 855, 950 à 954, 984, 994, 999, 1000, 1021, 1030

Statut juridique : propriété privée

Dossier de patrimoine industriel établi en 1986, 1998 par Alvès dos Santos G.

(c) Inventaire général, 1986

## HISTORIQUE

Datation : 3e quart 19e siècle. .

Commentaire : L'origine de la verrerie de Bayel remonte à 1679, date à laquelle Mazzolay fit construire un four et un atelier. Elle ne prend pas d'extension au 18e siècle, ni dans la première moitié du 19e siècle et connaît même des périodes d'interruption de son activité. Marquot en devient propriétaire en 1853 et lui donne un développement considérable pendant deux décennies au point que le site actuel a conservé la physionomie de celui du Second Empire, à l'exception de quelques reconstructions. Dirigée par la veuve G. Marquot et ses fils après la seconde guerre mondiale elle produit, vers 1955, 30 000 pièces par jour, soit 100 tonnes de verre marchand par mois. L'entreprise quitte la famille Marquot en 1970 pour intégrer un groupe international et prend alors la raison sociale Cristalleries royales de Champagne.

Fours chauffés à la houille et au gaz par adoption du système Meillotte en 1868. Mise en place de fours Boëtius à 12 creusets en 1902-1903.

8 ouvriers 1732, une vingtaine en 1853, 605 en 1949, 510 en 1956. La société possède environ 300 logements vers 1955.

## DESCRIPTION

SITUATION : en village , sur la rivière de l'Aube

PARTIES CONSTITUANTES : atelier de fabrication; salle des machines; cheminée d'usine; transformateur; passerelle; atelier de réparation; magasin industriel; château d'eau; bureau; logement patronal; cité ouvrière; magasin de commerce

Localisation : 10 - Bayel Réf. : IA10000063  
Adresse : 13 rue Gustave Marquot  
Titre courant : verrerie Marquot, puis Veuve G. Marquot et fils, actuellement  
cristalleries royales de Champagne  
Dénomination : verrerie

---

#### MATERIAUX

Gros oeuvre : calcaire; moellon; brique; fer; pan de fer; enduit  
Couverture : tuile mécanique; tuile plate; tôle ondulée

#### STRUCTURE

Vaisseaux et étages : 2 étages carrés

COUVERTURE : toit à longs pans; shed; croupe; lanterneau

#### COMMENTAIRE DESCRIPTIF

Site desservi par embranchement ferroviaire depuis 1865. Magasin industriel à deux étages carrés, enduit, couvert d'un toit à longs pans à croupes en tuiles mécaniques, longé par la voie ferrée. Grandes halles abritant les fours, dont le rez-de-chaussée est en moellons, ont été surélevées par une structure métallique hourdée de briques; leur toit à longs pans est surmonté d'un lanterneau. L'ancienne coopérative, à un étage carré, sert actuellement de magasin d'usine; elle est, comme la grande partie des bâtiments, élevée en moellons, avec façade percée de baies encadrées de briques et chaînages en brique. Logement patronal, à un étage carré, couvert d'un toit à longs pans avec croupes en tuiles plates.

VERRERIE

---

DOCUMENTATION

Archives :

A.D. Aube 8 fi. Iconographie

A.D. Aube 3 P 910. Matrices cadastrales. Bayel, propriétés bâties et non-bâties (1839-1914)

A.D. Aube S 740. Service hydraulique. Moulins. Bayel.

Documents figurés :

Vue d'ensemble depuis l'est. Carte postale, vers 1900 (Coll. part.) (Doc. 1)

Taillerie et logement patronal vus depuis le sud-est. Carte postale, vers 1900 (Coll. part.) (Doc. 2)

Logement patronal vu depuis l'est. Carte postale, 1906 (Coll. part.) (Doc. 3)

Ateliers vus depuis l'est. Carte postale, début 20e siècle (Doc. 4)

Taillerie, intérieur. Carte postale, vers 1900 (A.D. Aube : 8 fi 3751) (Doc. 5)

Salle des machines, intérieur. Carte postale, vers 1900 (A.D. Aube : 8 fi 8260) (Doc. 6)

Bibliographie :

Deguilly (J.), "La verrerie en Champagne ou le prestige de Bayel", La vie en Champagne, n° 37, p. 5-9 (juillet-août 1956)

Durand (Jean), Le département de l'Aube en cartes postales, Brienne, 1989. 808 pages. p. 252-253.

Lataillade Albert, Sous la bouche des fours, Bayel, office du tourisme, 1993. X-129 pages.

"La verrerie-cristallerie", La vie en Champagne, n° 13, mai 1954. p. 67.

Leroux (J.F.), Evolution des industries de la région de Bar-sur-Aube. Etude économique et sociale, Paris, 1957. 150 pages. dactyl.

Les hommes du verre. Verriers et maîtres verriers d'hier et d'aujourd'hui, Troyes, 1994. 84 pages. pp. 57-60

## VERRERIE

TABLE DES ILLUSTRATIONS

Pl. I : Carte de localisation de l'oeuvre Carte topographique, I.G.N., 1980, 1/25 000e Bar-sur-Aube, 3018 ouest	
Pl. II : Plan de situation Extrait du cadastre, 1958. Section AC, 1/1 000e	
Pl. III : Plan de situation Extrait du cadastre, 1958. Section AC, 1/1 000e	
Doc. 1 : Vue d'ensemble depuis l'est. Carte postale, vers 1900 (Coll. part.)	86.10.905 Z
Doc. 2 : Taillerie et logement patronal vus depuis le sud-est. Carte postale, vers 1900 (Coll. part.)	86.10.906 Z
Doc. 3 : Logement patronal vu depuis l'est. Carte postale, 1906 (Coll. part.)	86.10.904 Z
Doc. 4 : Ateliers vus depuis l'est. Carte postale, début 20e siècle	
Doc. 5 : Taillerie, intérieur. Carte postale, vers 1900 (A.D. Aube : 8 fi 3751)	98.10.475 X
Doc. 6 : Salle des machines, intérieur. Carte postale, vers 1900 (A.D. Aube : 8 fi 8260)	98.10.473 X
Fig. 1 : Vue d'ensemble depuis l'est	86.10.907 Z
Fig. 2 : Ateliers de fabrication vus depuis le sud-est	86.10.916 Z
Fig. 3 : Ateliers de fabrication vus depuis le nord	86.10.908 Z
Fig. 4 : Halle des fours vue depuis le nord-est	86.10.909 Z
Fig. 5 : Atelier vu depuis le nord-ouest	86.10.912 Z
Fig. 6 : Atelier et passerelle vus depuis le nord-ouest	86.10.911 Z
Fig. 7 : Magasin industriel vu depuis le nord	86.10.914 Z
Fig. 8 : Bureau vu depuis l'ouest	86.10.915 Z
Fig. 9 : Coopérative et atelier vus depuis le sud	98.10.198 Z
Fig. 10 : Coopérative et atelier vus depuis le sud	86.10.913 Z

TABLE DES ILLUSTRATIONS (suite)

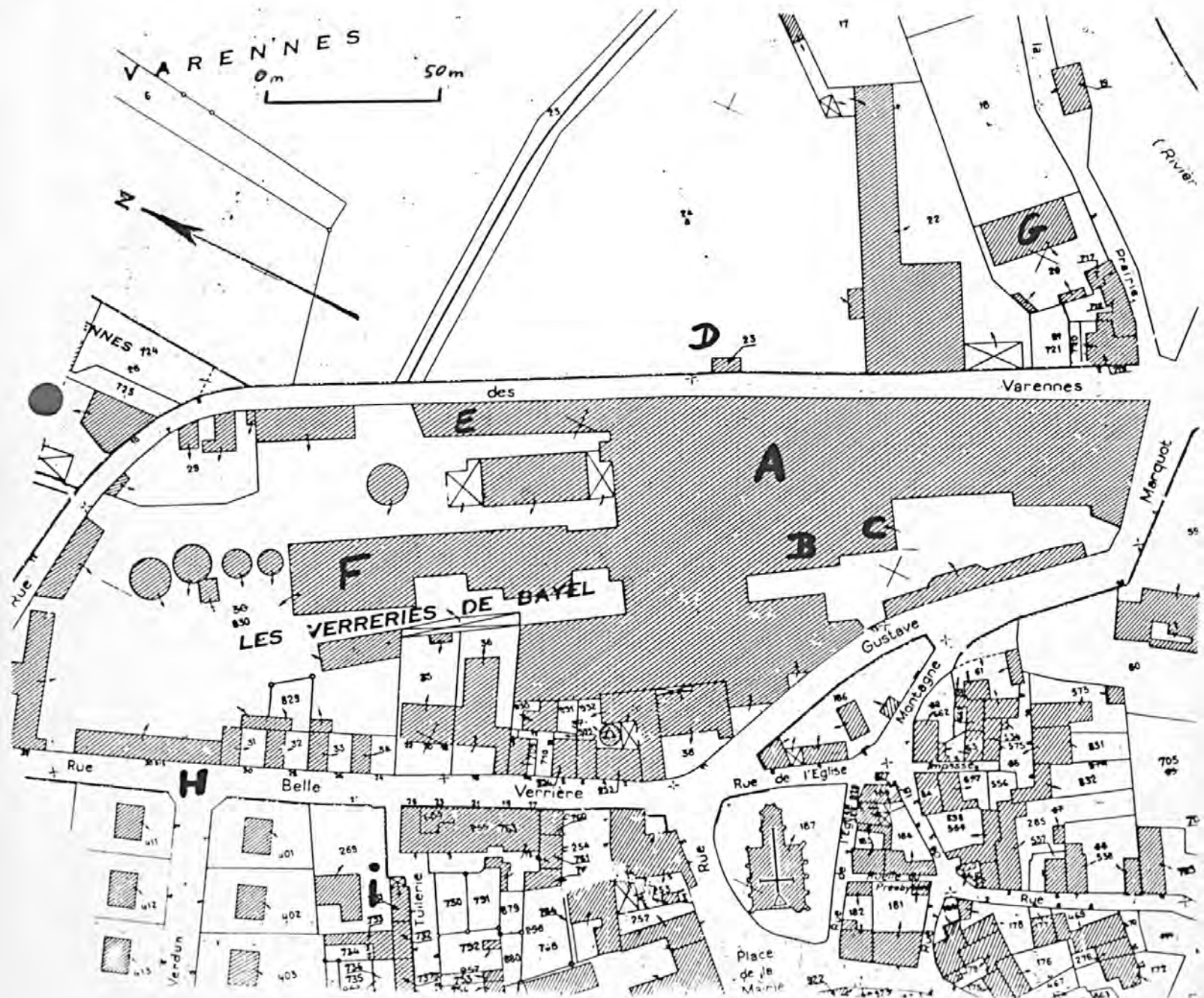
Fig. 11 : Salle des machines et cheminée d'usine vues depuis l'ouest	98.10.199 Z
Fig. 12 : Cheminée d'usine. Détail	86.10.910 Z
Fig. 13 : Bâtiments sociaux vus depuis le nord-ouest	86.10.918 Z
Fig. 14 : Cité ouvrière (H) vue depuis le nord-ouest	86.10.917 Z
Fig. 15 : Cité ouvrière (I) vue depuis le sud-ouest	98.10.197 Z
Fig. 16 : Logement patronal vu depuis le sud-est	98.10.200 Z
Fig. 17 : Cité ouvrière (K) vue depuis l'ouest	98.10.201 Z

10 - BAYEL, 13 rue Gustave Marquot

VERRERIE

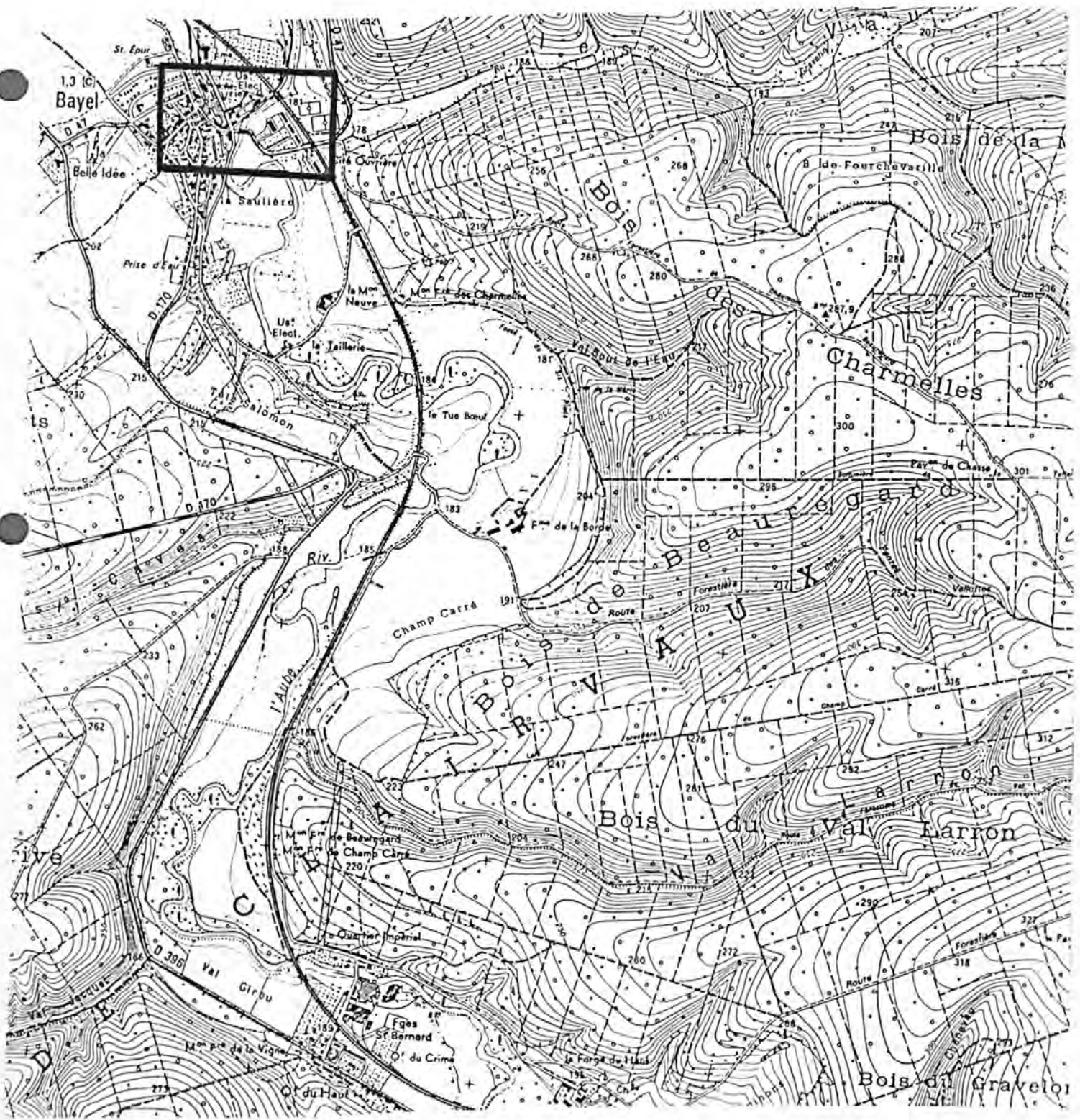
Pl. II : Plan de situation  
Extrait du cadastre, 1958  
Section AC, 1/1 000e

A : atelier de fabrication - B : bureau - C : coopérative - D : transformateur - E : atelier de réparation - F : magasin industriel - G : logement patronal - H, I : cité ouvrière



VERRERIE

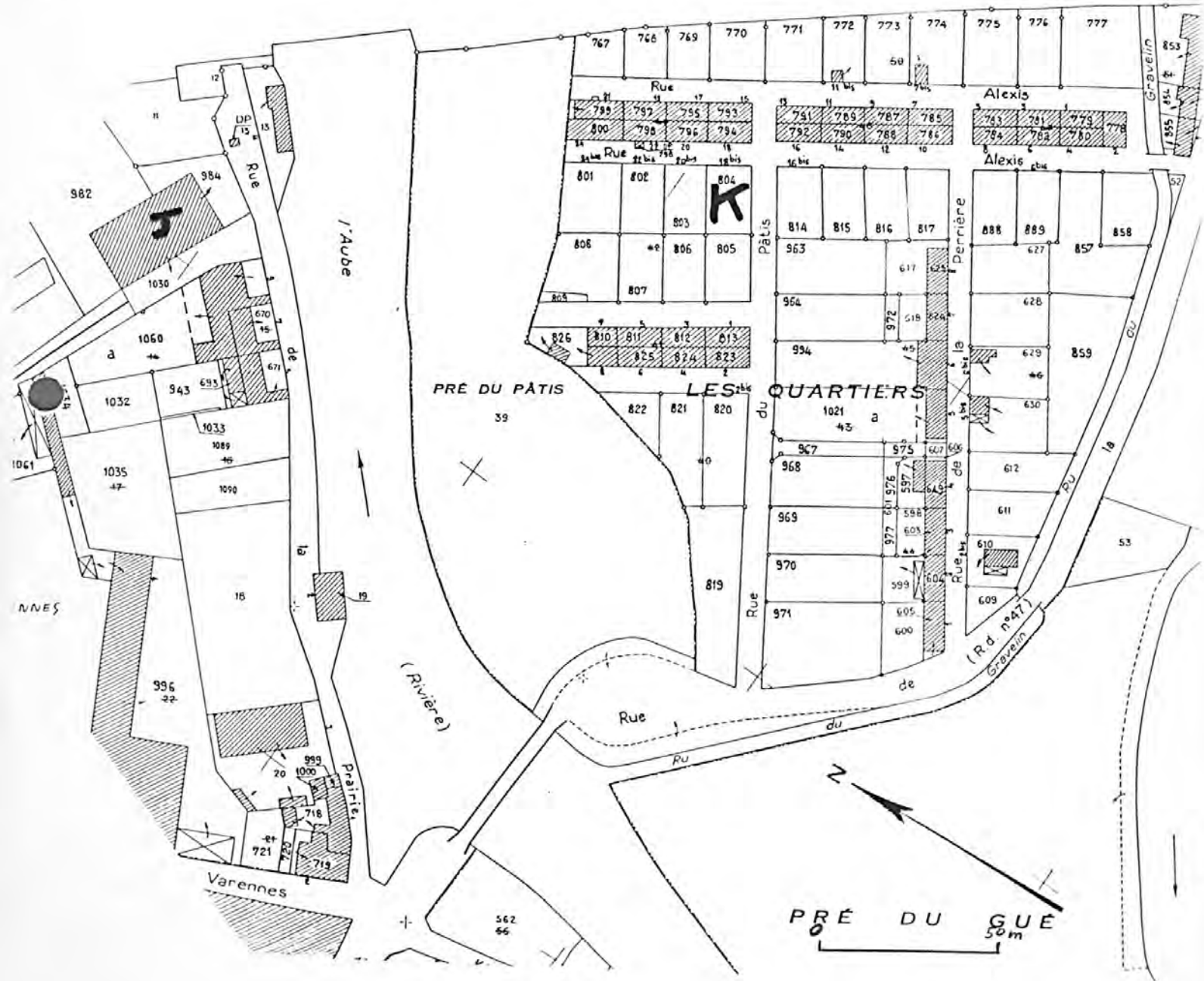
Pl. I : Carte de localisation de l'oeuvre  
Carte topographique, I.G.N., 1980, 1/25 000e  
Bar-sur-Aube, 3018 ouest



VERRERIE

Pl. III: Plan de situation  
Extrait du cadastre, 1958  
Section AC, 1/1 000e

J : salle des machines et cheminée d'usine - K : cité ouvrière





10 - BAYEL, 13 rue Gustave Marquot

VERRERIE

---

Doc. 1 : Vue d'ensemble depuis l'est. Carte postale, vers 1900  
(Coll. part.)

Ph. Inv. C. BINEL  
86.10.905 ZB



BAYEL. - Bords de l'Arbe (?)

---

10 - BAYEL, 13 rue Gustave Marquot

VERRERIE

---

Doc. 2 : Taillerie et logement patronal vus depuis le sud-est  
Carte postale, vers 1900 (Coll. part.)

Ph. Inv. C. BINEL  
86.10.906 ZB



Environs de Bar-sur-Aube. - BAYEL. - Ancienne Taillerie de Verre (4)

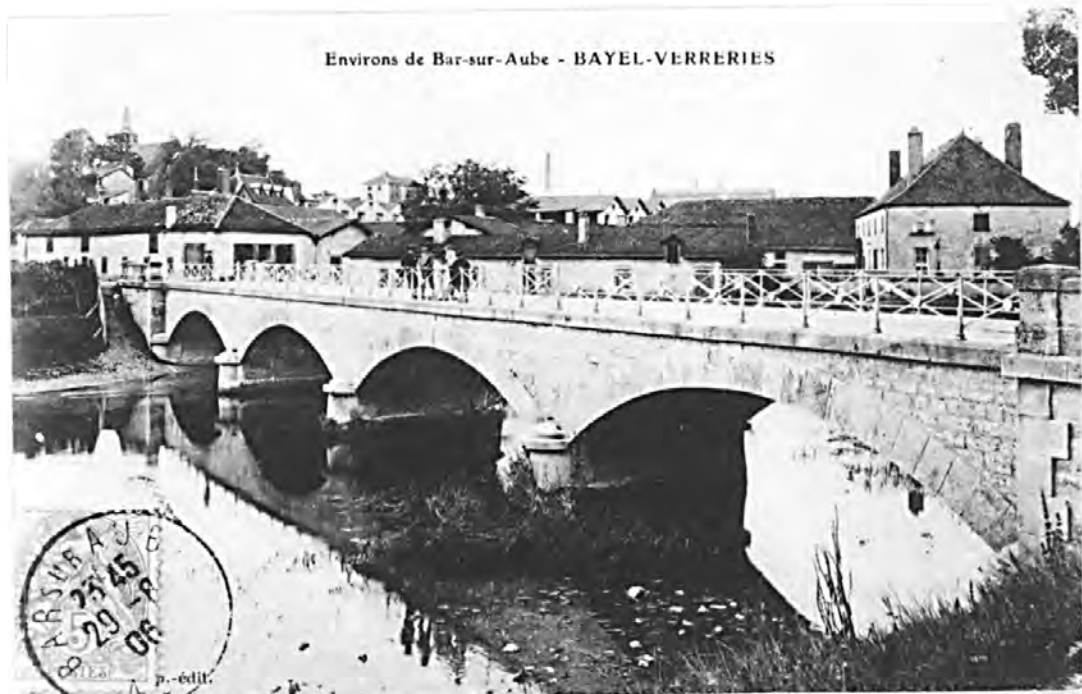
X Lebois, imp.-édit

10 - BAYEL, 13 rue Gustave Marquot

VERRERIE

Doc. 3 : Logement patronal vu depuis l'est  
Carte postale, 1906 (Coll. part.)

Ph. Inv. C. BINEL  
86.10.904 ZB



10 - BAYEL, 13 rue Gustave Marquot

VERRERIE

Doc. 4 : Ateliers vus depuis l'est. Carte postale, début 20<sup>e</sup> siècle



10 - BAYEL, 13 rue Gustave Marquot

VERRERIE

Doc. 5 : Taillerie, intérieur. Carte postale, vers 1900  
(A.D. Aube : 8 fi 3751)

Ph. Inv. J. PHILIPPOT  
98.10.475 X $\beta$

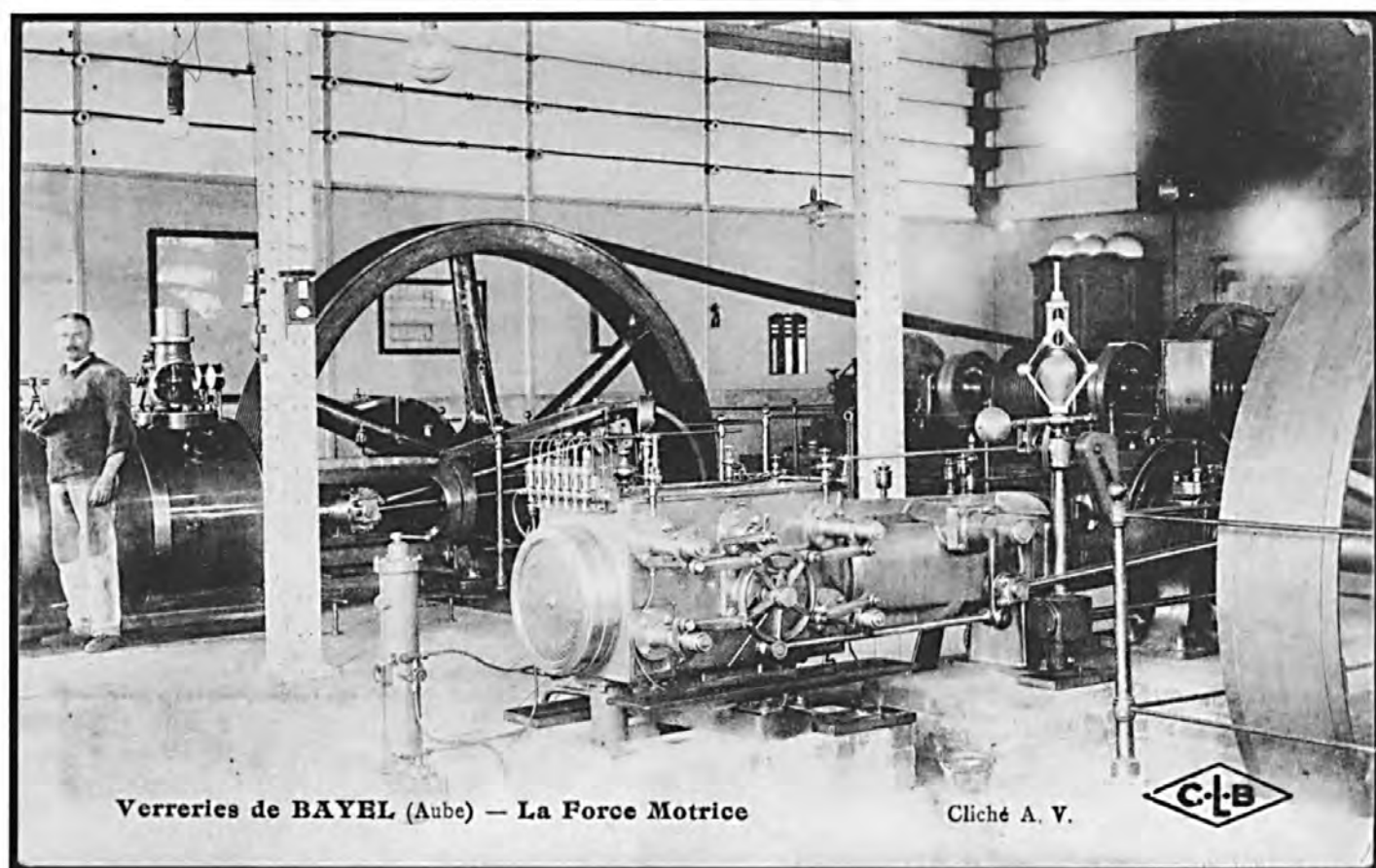


10 - BAYEL, 13 rue Gustave Marquot

VERRERIE

Doc. 6 : Salle des machines, intérieur.  
Carte postale, vers 1900 (A.D. Aube : 8 fi 8260)

Ph. Inv. J. PHILIPPOT  
98.10.473 X<sup>B</sup>



10 - BAYEL, 13 rue Gustave Marquot

VERRERIE

---

Fig. 1 : Vue d'ensemble depuis l'est

Ph. Inv. C. BINEL  
86.10.907 Z



10 - BAYEL, 13 rue Gustave Marquot

VERRERIE

---

Fig. 2 : Ateliers de fabrication vus depuis le sud-est

Ph. Inv. C. BINEL  
86.10.916 Z





10 - BAYEL, 13 rue Gustave Marquot

VERRERIE

---

Fig. 3 : Ateliers de fabrication vus depuis le nord

Ph. Inv. C. BINEL  
86.10.908 Z



10 - BAYEL, 13 rue Gustave Marquot

VERRERIE

---

Fig. 4 : Halle des fours vue depuis le nord-est

Ph. Inv. C. BINEL  
86.10.909 Z



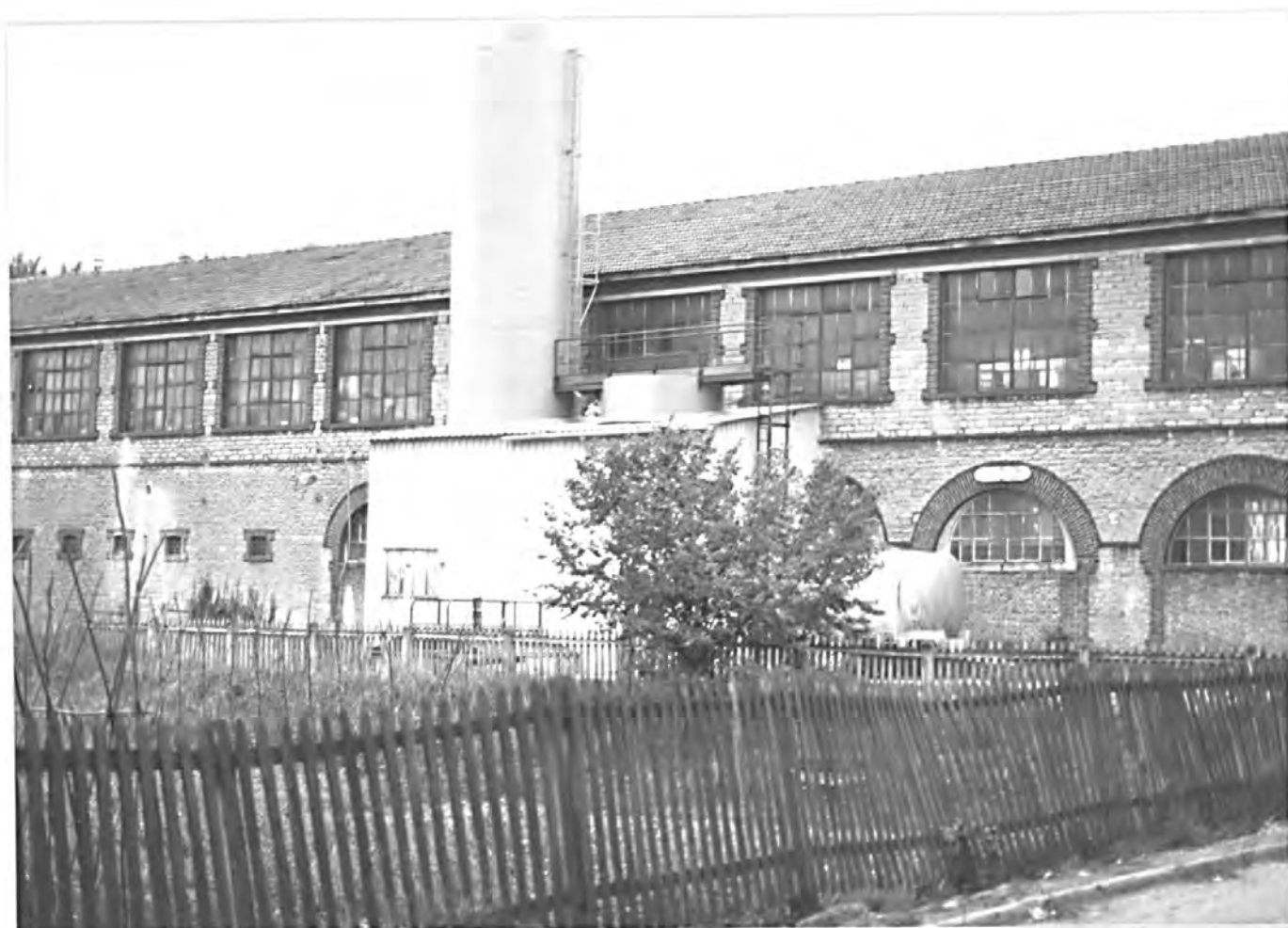
10 - BAYEL, 13 rue Gustave Marquot

VERRERIE

---

Fig. 5 : Atelier vu depuis le nord-ouest

Ph. Inv. C. BINEL  
86.10.912 Z



10 - BAYEL, 13 rue Gustave Marquot

VERRERIE

---

Fig. 6 : Atelier et passerelle vus depuis le nord-ouest

Ph. Inv. C. BINEL  
86.10.911 Z



10 - BAYEL, 13 rue Gustave Marquot

VERRERIE

---

Fig. 7 : Magasin industriel vu depuis le nord

Ph. Inv. C. BINEL  
86.10.914 Z



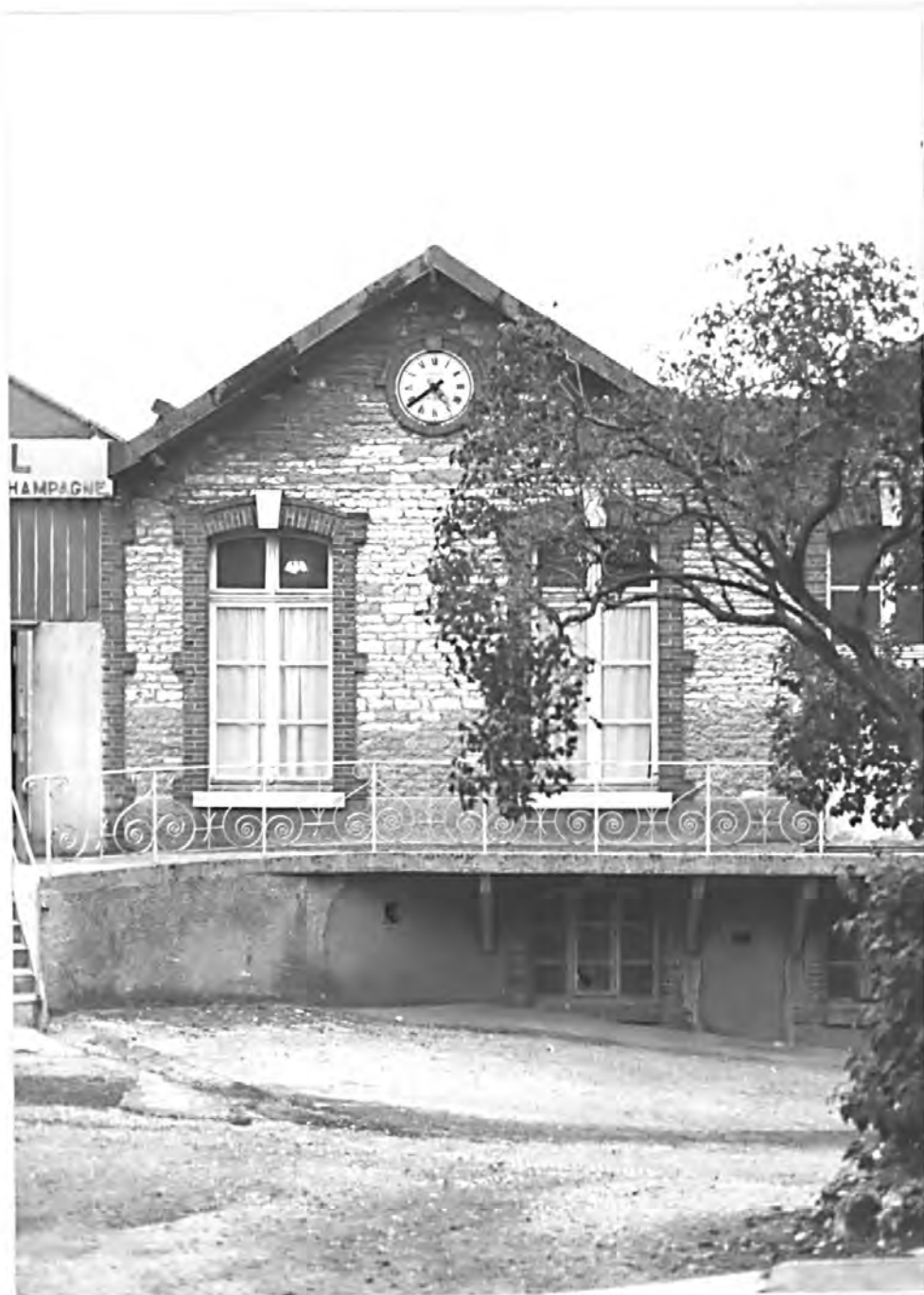
10 - BAYEL, 13 rue Gustave Marquot

VERRERIE

---

Fig. 8 : Bureau vu depuis l'ouest

Ph. Inv. C. BINEL  
86.10.915 Z



10 - BAYEL, 13 rue Gustave Marquot

VERRERIE

---

Fig. 9 : Coopérative et atelier vus depuis le sud

Ph. Inv. G. ALVES  
98.10.198 Z



10 - BAYEL, 13 rue Gustave Marquot

VERRERIE

---

Fig. 10 : Coopérative et atelier vus depuis le sud

Ph. Inv. C. BINEL  
86.10.913 Z





10 - BAYEL, 13 rue Gustave Marquot

VERRERIE

---

Fig. 11 : Salle des machines et cheminée d'usine  
vues depuis l'ouest

Ph. Inv. G. ALVES  
98.10.199 Z



10 - BAYEL, 13 rue Gustave Marquot

VERRERIE

---

Fig. 12 : Cheminée d'usine. Détail

Ph. Inv. C. BINEL  
86.10.910 Z



10 - BAYEL, 13 rue Gustave Marquot

VERRERIE

---

Fig. 13 : Bâtiments sociaux vus depuis le nord-ouest

Ph. Inv. C. BINEL  
86.10.918 Z



10 - BAYEL, 13 rue Gustave Marquot

VERRERIE

---

Fig. 14 : Cité ouvrière (H) vue depuis le nord-ouest

Ph. Inv. C. BINEL  
86.10.917 Z



10 - BAYEL, 13 rue Gustave Marquot

VERRERIE

---

Fig. 15 : Cité ouvrière (I) vue depuis le sud-ouest

Ph. Inv. G. ALVES  
98.10.197 Z



10 - BAYEL, 13 rue Gustave Marquot

VERRERIE

---

Fig. 16 : Logement patronal vu depuis le sud-est

Ph. Inv. G. ALVES  
98.10.200 Z



10 - BAYEL, 13 rue Gustave Marquot

VERRERIE

---

Fig. 17 : Cité ouvrière (K) vue depuis l'ouest

Ph. Inv. G. ALVES  
98.10.201 Z

