

Localisation	: 10	Référence : IA10000044
Aire d'étude	: Aube	
Commune	: Aix-en-Othe	
Adresse	: 8 rue du moulin à tan	
Titre courant	: moulin à tan Quinquarlet, puis usine de bonneterie Léon Sinelle, puis maison	
Dénomination	: moulin à tan, usine de bonneterie	
Source d'énergie	: énergie hydraulique, produite sur place, énergie électrique, achetée	
Destinations	: usine de pelleterie, usine de petite métallurgie, maison	
Appellation et titre	: dit moulin à tan Quinquarlet, puis usine de bonneterie Léon Sinelle	

Canton : Aix-en-Othe

Cartographie : Lambert1 0703000 1059600

Cadastre : 1839 B 137 à 139; 1992 B 56

Statut juridique : propriété privée

Etat de conservation : établissement industriel désaffecté

Dossier de patrimoine industriel établi en 1998 par Alvès dos Santos G.

(c) Inventaire général, 1998

HISTORIQUE

Datation : 3e quart 19e siècle, 2e quart 20e siècle. .

Commentaire : Hilaire Quinquarlet fait construire un moulin à tan en remplacement d'un ancien moulin à foulon, peu après 1860. Au début du 20e siècle, une usine de pelleterie y est installée et son propriétaire, Losserand-Derlon, obtient un premier prix à l'Exposition nationale de Paris de 1922 pour ses peaux de lapin apprêtées. Puis Léon Sinelle y exploite une bonneterie à partir des années 1930 environ et fait agrandir les locaux. Entre 1955 et 1970, une fabrique d'articles en fil de fer plastifié lui succède, juste avant une entreprise de construction de caravanes qui échoue à cause de l'inadaptation des bâtiments. Depuis lors, cette usine sert de maison.

DESCRIPTION

SITUATION : isolé , sur la rivière de la Nosle

PARTIES CONSTITUANTES : atelier de fabrication; logement patronal

MATERIAUX

Gros oeuvre : brique; brique creuse; pan de fer; enduit partiel
Couverture : ardoise; ciment amiante en couverture

STRUCTURE

Vaisseaux et étages : 1 étage carré

Localisation	: 10 - Aix-en-Othe	Réf. : IA10000044
Adresse	: 8 rue du moulin à tan	
Titre courant	: moulin à tan Quinquarlet, puis usine de bonneterie Léon Sinelle, puis maison	
Dénomination	: moulin à tan, usine de bonneterie	

COUVERTURE : toit à longs pans

COMMENTAIRE DESCRIPTIF

Atelier de fabrication du 19e siècle et logement patronal à un étage carré, composés de travées en brique partiellement enduites et couvertes d'un toit à longs pans en ardoise. Atelier de fabrication plus récent en rez-de-chaussée, percé de vastes baies rectangulaires.

10 - AIX-EN-OTHE, 8 rue du moulin à tan

MOULIN A TAN - USINE DE BONNETERIE

DOCUMENTATION

Archives :

A.D. Aube 3 P 633. Matrices cadastrales. Aix-en-Othe, propriétés bâties (1911-1957)

A.D. Aube 3 P 5000. Cadastre. Section B, 1839.

A.D. Aube S 736. Service hydraulique. Moulins. Aix-en-Othe

Documents figurés :

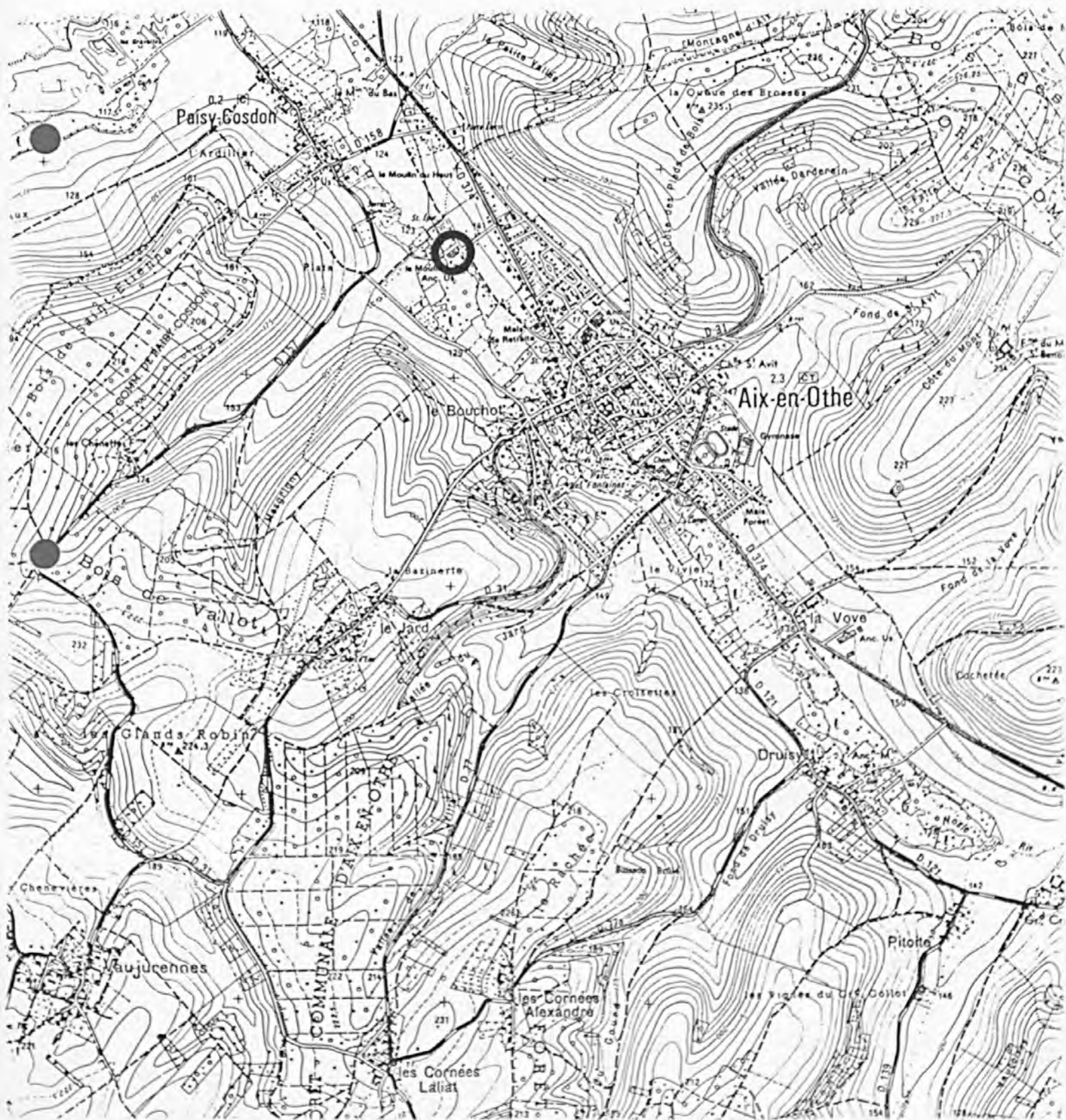
Extrait du cadastre, 1839. Section B, 1/1 000e (A.D. Aube : 3 P 5000) (Doc. 1)

Bibliographie :

ARPA (Association pour la renaissance du passé auxois), Aix-en-Othe. La mémoire d'une commune de l'Aube, 1988, 351 pages. p. 215-218.

MOULIN A TAN - USINE DE BONNETERIE

Pl. I : Carte de localisation de l'oeuvre
Carte topographique, I.G.N., 1982, 1/25 000e
Aix-en-Othe, 2718 ouest

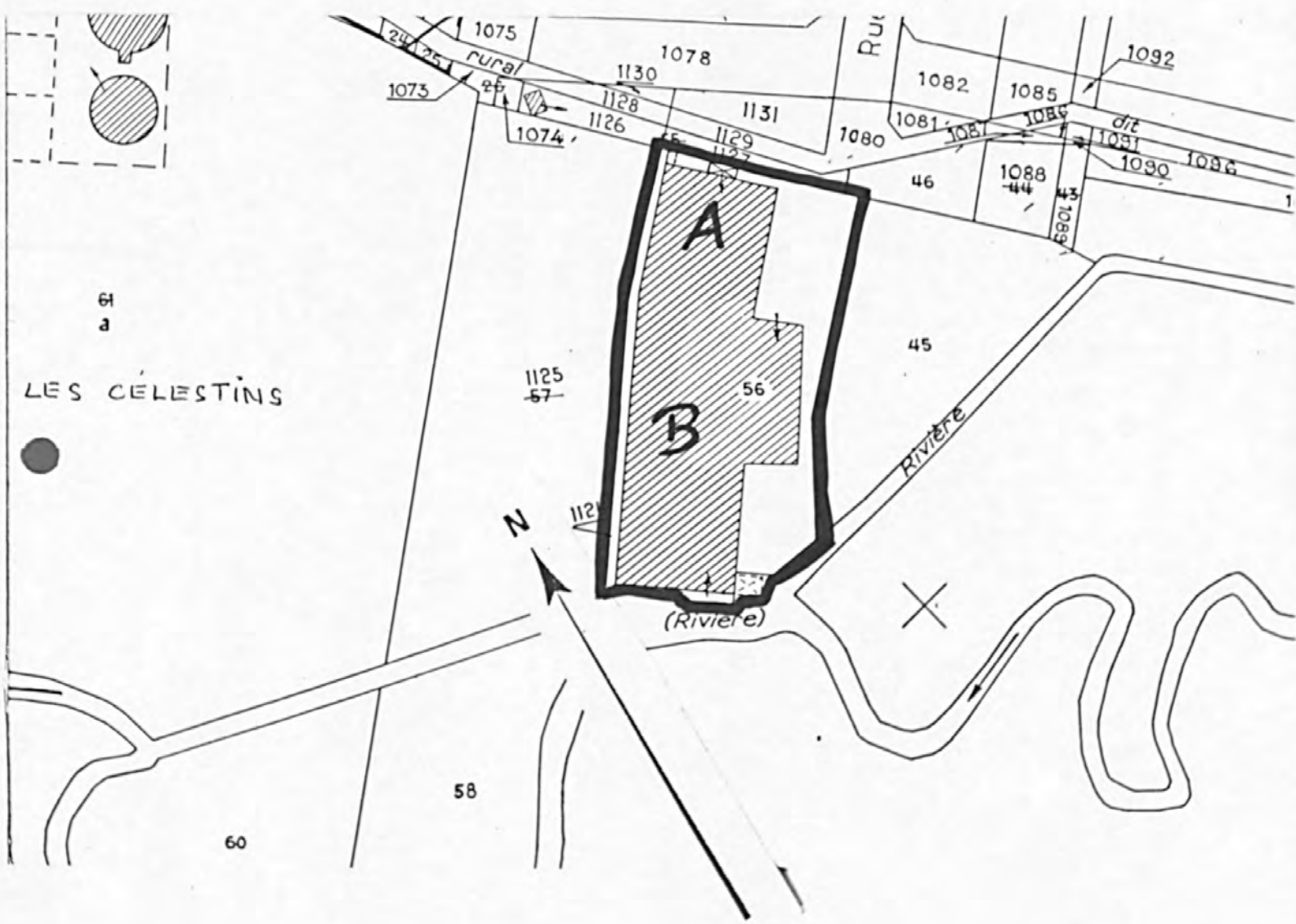


10 - AIX-EN-OTHE, 8 rue du moulin à tan

MOULIN A TAN - USINE DE BONNETERIE

Pl. II : Plan de situation
Extrait du cadastre, 1992
Section B, 1/1000e

A : logement patronal - B : atelier de fabrication



10 - AIX-EN-OTHE, 8 rue du moulin à tan

MOULIN A TAN - USINE DE BONNETERIE

Doc . 1 : Extrait du cadastre, 1839. Section B, 1/1 000e
(A.D. Aube : 3 P 5000)

Ph. Inv. J. PHILIPPOT
98.10.456 X



10 - AIX-EN-OTHE, 8 rue du moulin à tan

MOULIN A TAN - USINE DE BONNETERIE

Fig . 1 : Vue d'ensemble depuis l'est

Ph. Inv. G. ALVES
98.10.434 Z



10 - AIX-EN-OTHE, 8 rue du moulin à tan

MOULIN A TAN - USINE DE BONNETERIE

Fig . 2 : Logement patronal et atelier de fabrication
vus depuis l'est

Ph. Inv. G. ALVES
98.10.435 Z

