

Localisation : 10 Référence : IA10000042
Aire d'étude : Aube
Commune : Aix-en-Othe
Adresse : 18, 24 rue des Vannes
Titre courant : **usine de bonneterie Quinquarlet-Avit, Puis Agofroy-Imbert, puis Maurice Agofroy, actuellement magasin de commerce**
Dénomination : usine de bonneterie
Source d'énergie : énergie hydraulique, énergie thermique, produite sur place, énergie électrique, achetée
Destinations : magasin de commerce
Appellation et titre : dite usine de bonneterie Quinquarlet-Avit, puis Agofroy-Imbert, puis Maurice Agofroy

Canton : Aix-en-Othe

Cartographie : Lambert1 0703720 1058750

Cadastre : 1983 AD 11 à 13, 61, 328 à 331

Statut juridique : propriété privée

Etat de conservation : établissement industriel désaffecté

Dossier de patrimoine industriel établi en 1986, 1998 par Alvès dos Santos G.

(c) Inventaire général, 1986

HISTORIQUE

Datation : 3e quart 19e siècle, 2e quart 20e siècle. .

Commentaire : Quinquarlet-Avit établit une usine de bonneterie mue par une roue hydraulique, sur la rivière de la Nosle, à la fin du Second Empire, en remplacement d'un atelier de bonneterie artisanal. Cette usine est agrandie considérablement vers 1930 et englobe le site du 21 rue des Vannes (étudié). La raison sociale en est alors Imbert-Agofroy, qui devient Maurice Agofroy après la seconde guerre mondiale. L'établissement se spécialise dans la production de chaussettes, avec 7 millions de paires fabriquées en 1977. La cessation d'activité intervient vers 1990 et laisse la place à un magasin d'usine. 400 salariés en 1979.

DESCRIPTION

SITUATION : en village , sur la rivière de la Nosle

PARTIES CONSTITUANTES : atelier de fabrication; logement patronal; magasin industriel; cheminée d'usine

MATERIAUX

Gros oeuvre : brique; béton; parpaing de béton; enduit

Couverture : ardoise; ciment amiante en couverture

Localisation : 10 - Aix-en-Othe Réf. : IA1000042
Adresse : 18, 24 rue des Vannes
Titre courant : usine de bonneterie Quinquarlet-Avit, Puis Agofroy-Imbert, puis Maurice Agofroy, actuellement magasin de commerce
Dénomination : usine de bonneterie

STRUCTURE

Vaisseaux et étages : 1 étage carré

ELEVATIONS : élévation à travées

COUVERTURE : toit à longs pans; croupe; shed; appentis

COMMENTAIRE DESCRIPTIF

Logement patronal à un étage carré, élevé en briques et couvert d'un toit à longs pans à croupes en ardoise; sa façade est à travées. Atelier de fabrication en rez-de-chaussée, aux murs enduits, couvert de sheds.

10 - AIX-EN-OTHE, 18-24 rue des Vannes

USINE DE BONNETERIE

DOCUMENTATION

Archives :

A.D. Aube 3 P 621. Matrices cadastrales. Aix-en-Othe, propriétés bâties (19e siècle)

A.D. Aube 3 P 632. Matrices cadastrales. Aix-en-Othe, propriétés bâties (1881-1911)

A.D. Aube 3 P 633-634. Matrices cadastrales. Aix-en-Othe, propriétés bâties (1911-1957)

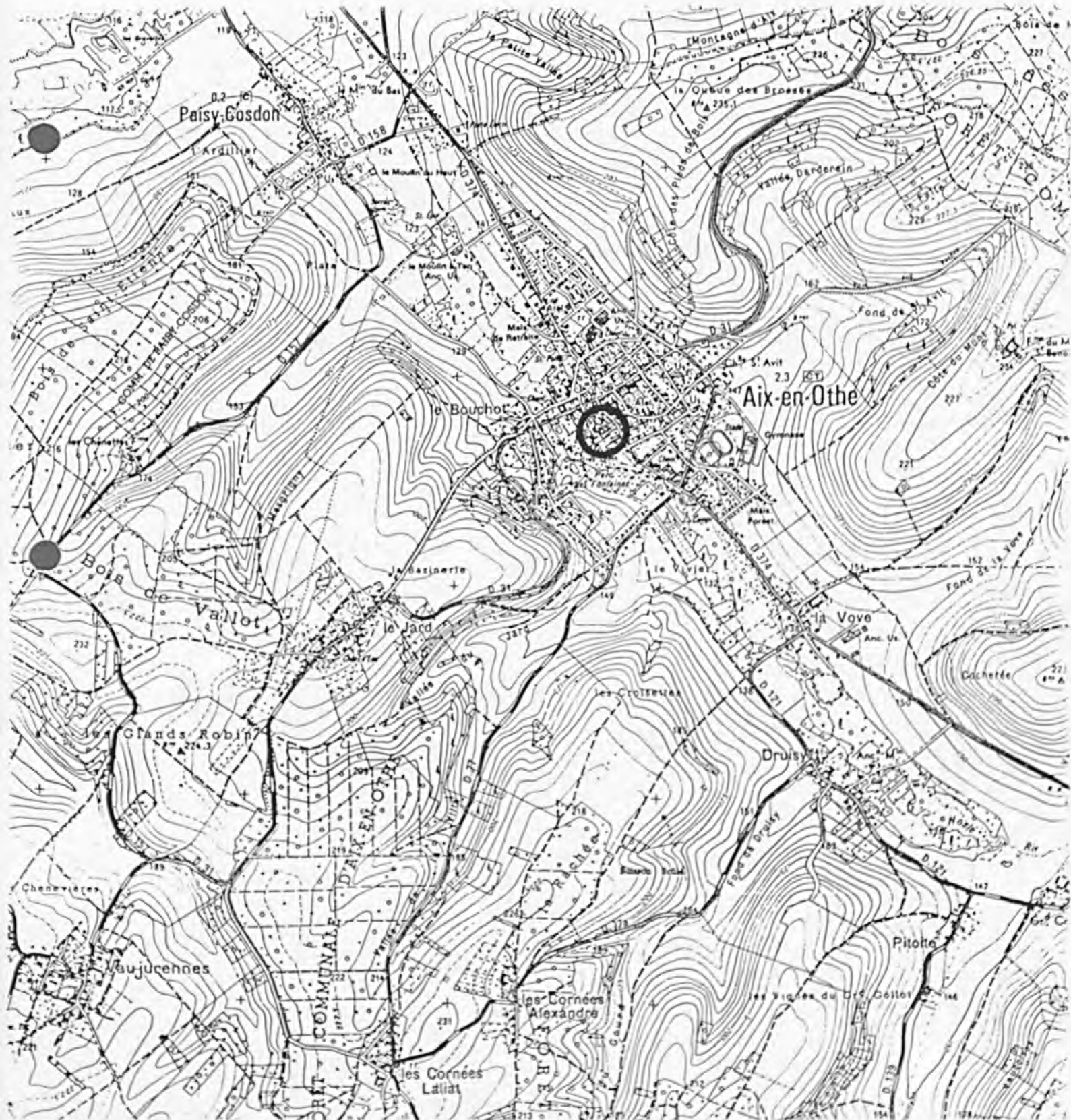
A.D. Aube S 736. Service hydraulique. Moulins. Aix-en-Othe

Bibliographie :

ARPA (Association pour la renaissance du passé auxois), Aix-en-Othe. La mémoire d'une commune de l'Aube, 1988. 351 pages.

USINE DE BONNETERIE

Pl. I : Carte de localisation de l'oeuvre
Carte topographique, I.G.N., 1982, 1/25 000e
Aix-en-Othe, 2718 ouest



USINE DE BONNETERIE

Pl. II : Plan de situation
Extrait du cadastre, 1983
Section AC, 1/1000e

A : logement patronal - B : atelier de fabrication - C : magasin industriel



10 - AIX-EN-OTHE, 18-24 rue des Vannes

USINE DE BONNETERIE

Fig. 1 : Atelier de fabrication vu depuis l'ouest

Ph. Inv. C. BINEL
86.10.824 Z



10 - AIX-EN-OTHE, 18-24 rue des Vannes

USINE DE BONNETERIE

Fig. 2 : Logement patronal vu depuis le nord-est

Ph. Inv. C. BINEL
86.10.822 Z



10 - AIX-EN-OTHE, 18-24 rue des Vannes

USINE DE BONNETERIE

Fig. 3 : Entrée de l'usine. Détail

Ph. Inv. C. BINEL
86.10.823 Z

