

Localisation : 10 Référence : IA10000041  
Aire d'étude : Aube  
Commune : Aix-en-Othe  
Adresse : 21 rue des Vannes  
Titre courant : **maison, puis usine de bonneterie Maurice Agofroy**  
Dénomination : maison, usine de bonneterie  
Source d'énergie : énergie électrique, achetée  
Appellation et titre : dite usine de bonneterie Maurice Agofroy

---

Canton : Aix-en-Othe

Cartographie : Lambert1 0703760 1058800

Cadastre : 1983 AC 182

Statut juridique : propriété privée

Etat de conservation : établissement industriel désaffecté

Dossier de patrimoine industriel établi en 1986, 1998 par Alvès dos Santos G.

(c) Inventaire général, 1986

---

## HISTORIQUE

Datation : 2e quart 20e siècle. .

Commentaire : Dans les années 1930, Maurice Agofroy établit une usine de bonneterie dans deux anciennes maisons du village d'Aix-en-Othe, placées en face de son usine principale (étudiée). Il édifie à cette occasion un bâtiment en béton. L'activité y cesse vers 1990 et le site est actuellement sans affectation particulière.

## DESCRIPTION

SITUATION : en village

PARTIES CONSTITUANTES : atelier de fabrication

### MATERIAUX

Gros oeuvre : calcaire; moellon; béton; parpaing de béton; brique; enduit  
Couverture : ardoise; béton en couverture

### STRUCTURE

Vaisseaux et étages : 1 étage carré

COUVERTURE : toit à longs pans; croupe; terrasse

## COMMENTAIRE DESCRIPTIF

Localisation	: 10 - Aix-en-Othe	Réf. : IA10000041
Adresse	: 21 rue des Vannes	
Titre courant	: maison, puis usine de bonneterie Maurice Agofroy	
Dénomination	: maison, usine de bonneterie	

---

Maisons à un étage carré, avec soubassement en brique et moellons calcaires; elles sont recouvertes en ardoise. L'atelier de fabrication ajouté est en rez-de-chaussée et couvert d'un toit en terrasse en béton.

10 - AIX-EN-OTHE, 21 rue des Vannes

USINE DE BONNETERIE

---

DOCUMENTATION

Archives :

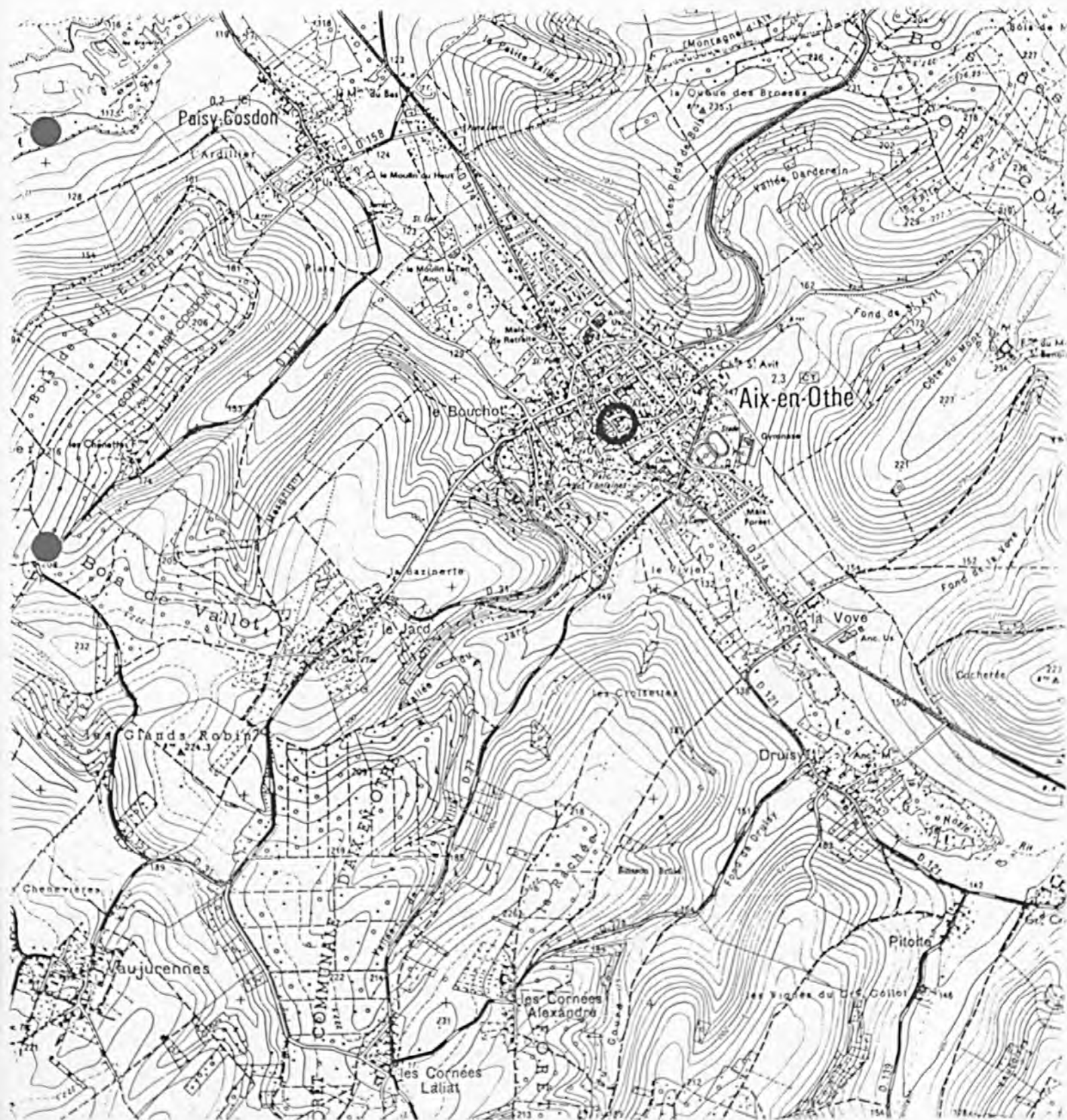
A.D. Aube 3 P 634. Matrices cadastrales. Aix-en-Othe, propriétés bâties (1911-1957)

Bibliographie :

ARPA (Association pour la renaissance du passé auxois), Aix-en-Othe. La mémoire d'une commune de l'Aube, 1988. 351 pages.

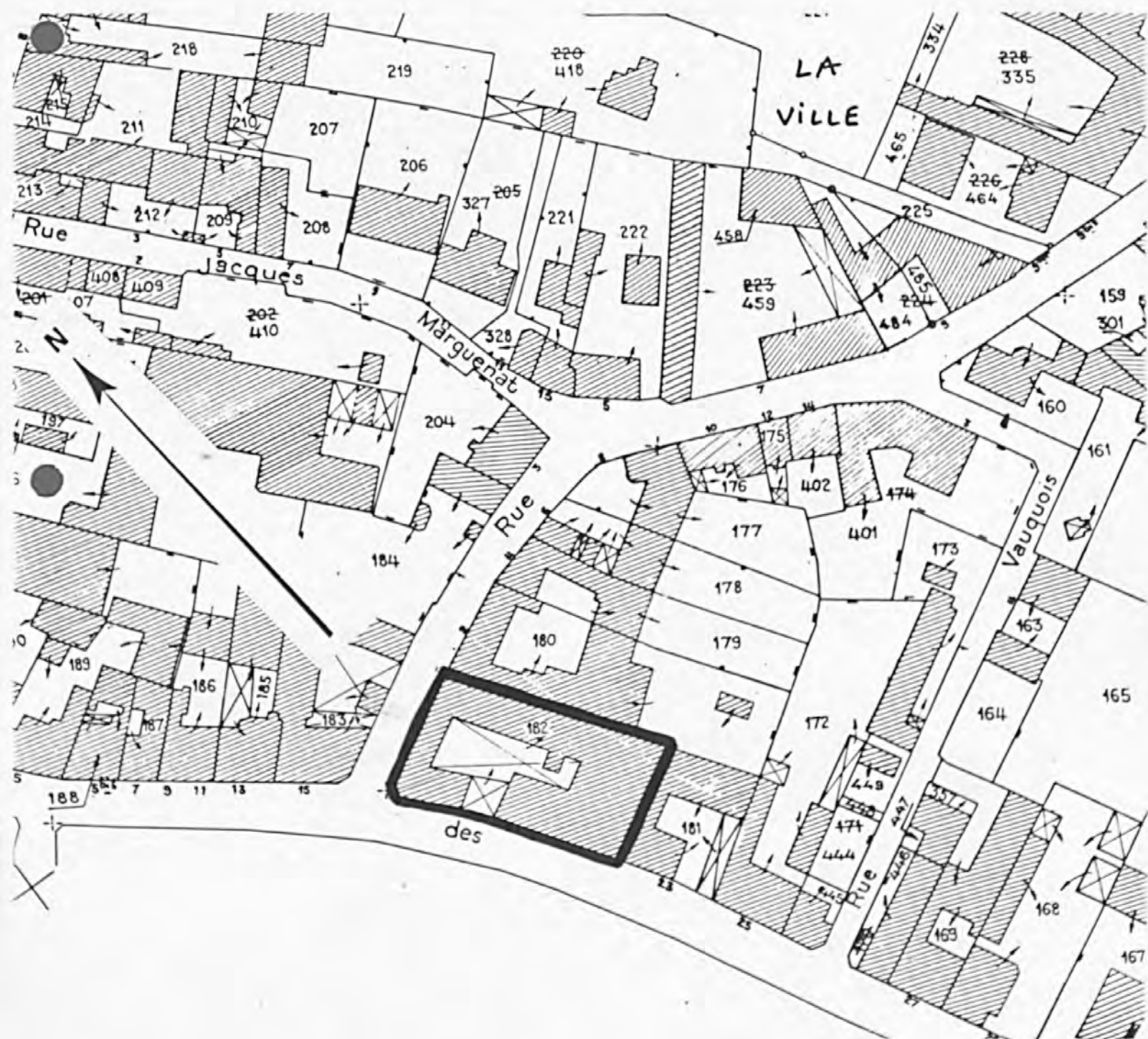
USINE DE BONNETERIE

Pl. I : Carte de localisation de l'oeuvre  
Carte topographique, I.G.N., 1982, 1/25 000e  
Aix-en-Othe, 2718 ouest



USINE DE BONNETERIE

Pl. II : Plan de situation  
Extrait du cadastre, 1983  
Section AC, 1/1000e



10 - AIX-EN-OTHE, 21 rue des Vannes

USINE DE BONNETERIE

---

Fig. 1 : Vue d'ensemble depuis le nord-ouest

Ph. Inv. C. BINEL  
86.10.821 Z

