

Localisation : 10 Référence : IA10000038
Aire d'étude : Aube
Commune : Aix-en-Othe
Adresse : 40 rue Saint-Avit
Titre courant : **usine d'apprêt des étoffes Martinet-Chevance, actuellement magasin de commerce**
Dénomination : usine d'apprêt des étoffes
Source d'énergie : énergie électrique, achetée
Destinations : magasin de commerce
Appellation et titre : dite usine d'apprêt des étoffes Martinet-Chevance

Canton : Aix-en-Othe

Cartographie : Lambert1 0704000 1058780

Cadastre : 1983 AC 142, 143

Statut juridique : propriété privée

Etat de conservation : établissement industriel désaffecté

Dossier de patrimoine industriel établi en 1986, 1998 par Alvès dos Santos G.

(c) Inventaire général, 1986

HISTORIQUE

Datation : 1er quart 20e siècle. .

Commentaire : Martinet-Chevance fait édifier une usine d'apprêt des étoffes après la première guerre mondiale rue Saint-Avit. Celle-ci semble avoir fermé ses portes vers 1960 et est actuellement occupée par un magasin de commerce.

DESCRIPTION

SITUATION : en village

PARTIES CONSTITUANTES : atelier de fabrication

MATERIAUX

Gros oeuvre : brique; enduit partiel

Couverture : tuile mécanique

STRUCTURE

Vaisseaux et étages : en rez-de-chaussée

COUVERTURE : toit à longs pans; appentis

Localisation	: 10 - Aix-en-Othe	Ref. : IA10000038
Adresse	: 40 rue Saint-Avit	
Titre courant	: usine d'apprêt des étoffes Martinet-Chevance, actuellement magasin de commerce	
Dénomination	: usine d'apprêt des étoffes	

COMMENTAIRE DESCRIPTIF

Atelier de fabrication en rez-de-chaussée, élevé en briques et couvert d'un toit à longs pans en tuiles mécaniques. Petit édifice en appentis accolé à cet atelier.

10 - AIX-EN-OTHE, 40 rue Saint-Avit

USINE DE BONNETERIE

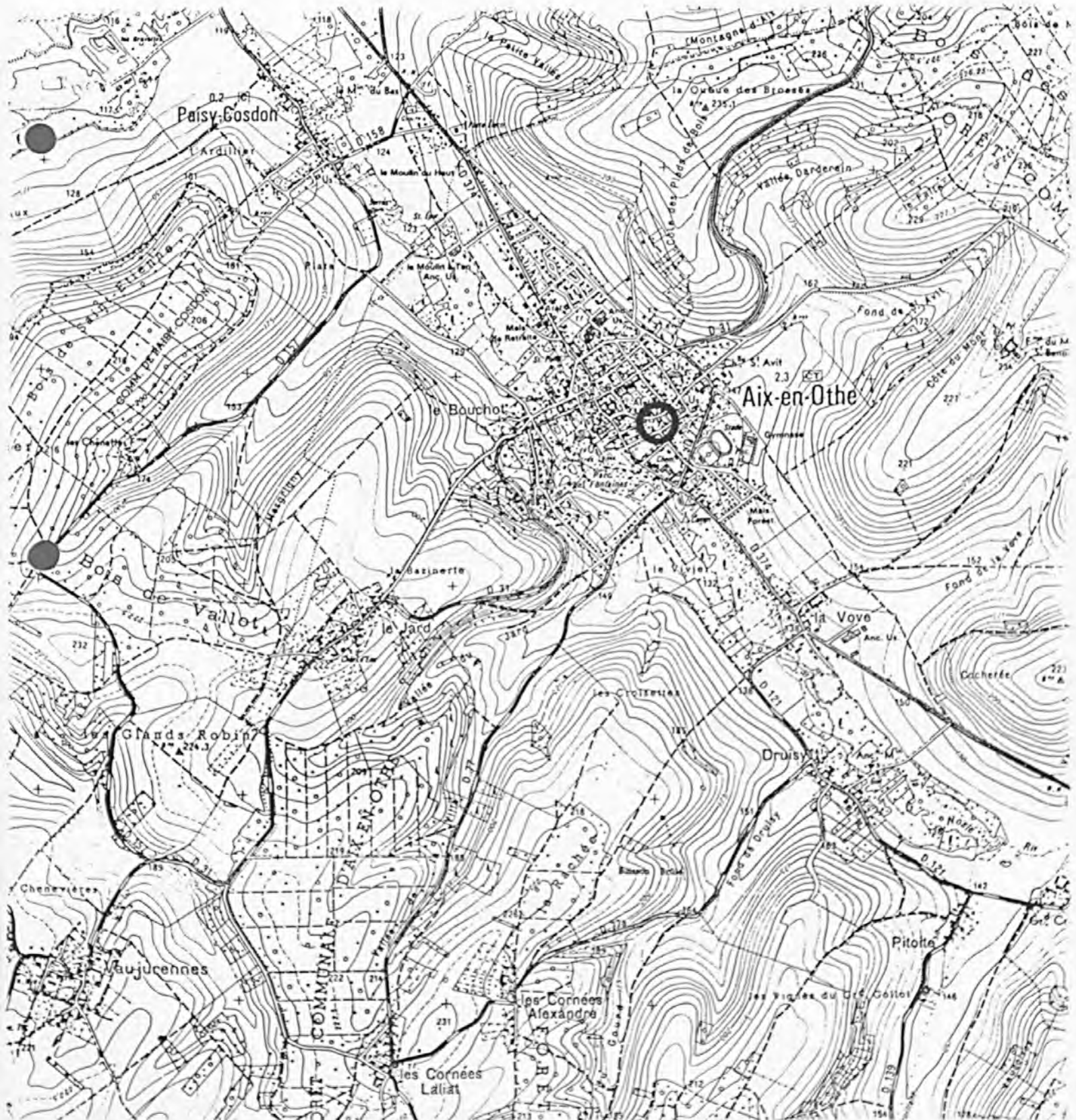
DOCUMENTATION

Archives :

A.D. Aube 3 P 634. Matrices cadastrales. Aix-en-Othe, propriétés bâties (1911-1957)

USINE DE BONNETERIE

Pl. I : Carte de localisation de l'oeuvre
Carte topographique, I.G.N., 1982, 1/25 000e
Aix-en-Othe, 2718 ouest



10 - AIX-EN-OTHE, 40 rue Saint-Avit

USINE DE BONNETERIE

Fig. 1 : Atelier de fabrication vu depuis le nord

Ph. Inv. C. BINEL
86.10.836 Z

