

Localisation : 10
Aire d'étude : Aube
Commune : Aix-en-Othe
Adresse : 1 rue Eugène Léger
Titre courant : **usine de bonneterie Henry-Courtois**
Dénomination : usine de bonneterie
Source d'énergie : énergie électrique, achetée
Appellation et titre : dite usine de bonneterie Henry-Courtois

Référence : IA10000036

Canton : Aix-en-Othe

Cartographie : Lambert1 0704050 1059000

Cadastre : 1983 AC 33, 34

Statut juridique : propriété privée

Dossier de patrimoine industriel établi en 1998 par Alvès dos Santos G.

(c) Inventaire général, 1998

HISTORIQUE

Datation : 1ère moitié 20e siècle. .

Commentaire : Léon Henry-Courtois établit un atelier de bonneterie et un logement après la première guerre mondiale rue Eugène Léger, puis fait agrandir l'usine vers 1930. Vers 1985, l'établissement produit sous la marque Court'Aix des collants, de la layette et des chaussette. Il est toujours en activité sous la même raison sociale.

45 salariés vers 1985.

DESCRIPTION

SITUATION : en village

PARTIES CONSTITUANTES : atelier de fabrication; logement patronal

MATERIAUX

Gros oeuvre : enduit

Couverture : tuile mécanique; ciment amiante en couverture; tôle ondulée

STRUCTURE

Vaisseaux et étages : 1 étage carré

COUVERTURE : toit à longs pans; shed

COMMENTAIRE DESCRIPTIF

Logement patronal à un étage carré, recouvert d'un enduit ; atelier de fabrication en rez-de-chaussée, dont certaines

Localisation	: 10 - Aix-en-Othe	Réf. : IA10000036
Adresse	: 1 rue Eugène Léger	
Titre courant	: usine de bonneterie Henry-Courtois	
Dénomination	: usine de bonneterie	

travées sont couvertes d'un toit à longs pans et d'autres en shed.

10 - AIX-EN-OTHE, 1 rue Eugène Léger

USINE DE BONNETERIE

DOCUMENTATION

Archives :

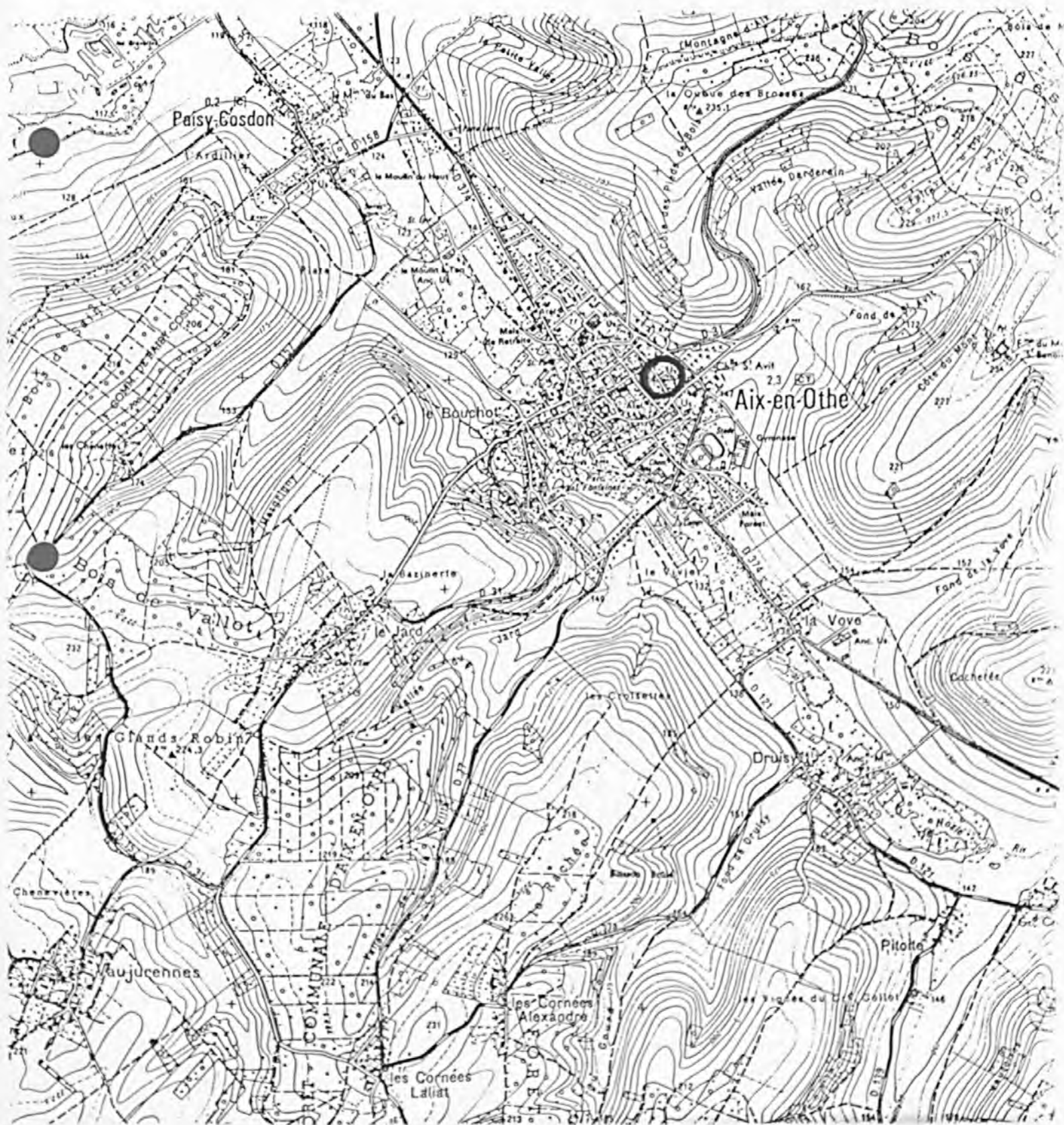
A.D. Aube 3 P 634. Matrices cadastrales. Aix-en-Othe, propriétés bâties (1911-1957)

Bibliographie :

ARPA (Association pour la renaissance du passé auxois), Aix-en-Othe. La mémoire d'une commune de l'Aube, 1988. 351 pages.

USINE DE BONNETERIE

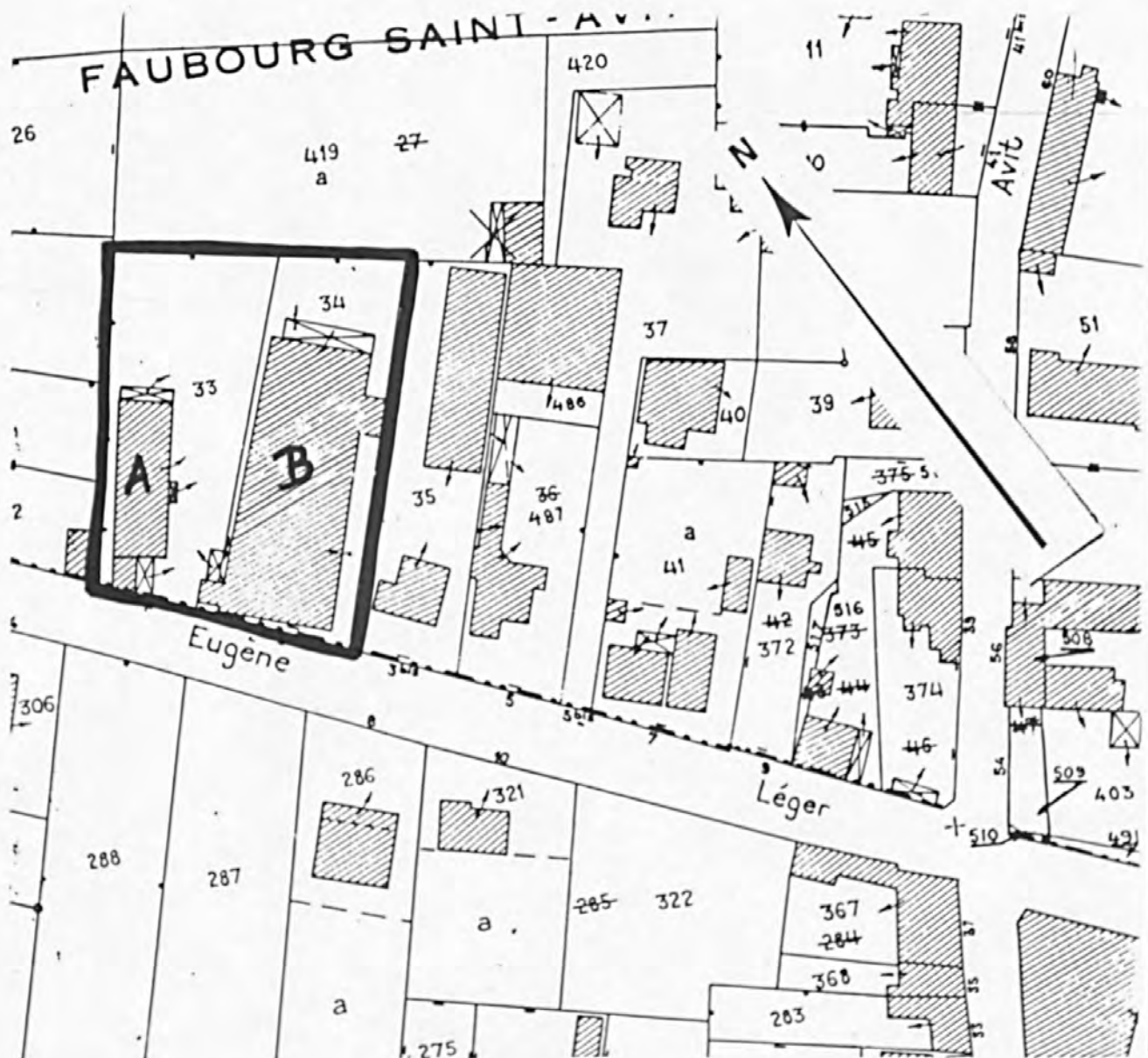
Pl. I : Carte de localisation de l'oeuvre
Carte topographique, I.G.N., 1982, 1/25 000e
Aix-en-Othe, 2718 ouest



USINE DE BONNETERIE

Pl. II : Plan de situation
Extrait du cadastre, 1983
Section AC, 1/1 000e

A : logement patronal - B : atelier de fabrication



10 - AIX-EN-OTHE, 1 rue Eugène Léger

USINE DE BONNETERIE

Fig. 1 : Atelier de fabrication vu depuis l'ouest

Ph. Inv. G. ALVES
98.10.437 Z



10 - AIX-EN-OTHE, 1 rue Eugène Léger

USINE DE BONNETERIE

Fig. 2 : Atelier de fabrication vu depuis le sud

Ph. Inv. G. ALVES
98.10.439 Z



10 - AIX-EN-OTHE, 1 rue Eugène Léger

USINE DE BONNETERIE

Fig. 3 : Logement patronal vu depuis le sud

Ph. Inv. G. ALVES
98.10.438 Z

